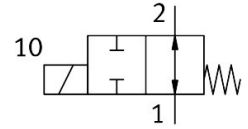
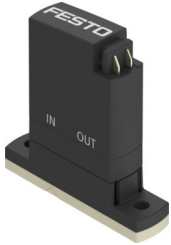


介质隔离电磁阀

VYKA-F7-M22U-12-PV-5YQ7

订货号: 8170090

FESTO



数据表

| 特性 | 值 |
|----------------|---|
| 结构特点 | 摆动阀, 带膜片密封件 |
| 密封原理 | 软密封 |
| 接触介质的材料 | FPM PEEK |
| 适合食品行业使用 | 见补充材料说明 |
| 阀功能 | 两位两通常开式, 单电控阀 |
| 公称通径 | 1.2 mm |
| 流向 | 有限可逆 |
| 驱动方式 | 电控 |
| 先导类型 | 直接 |
| 复位类型 | 弹簧复位 |
| 手控装置 | 无 |
| 安装位置 | 可选 |
| 安装方式 | 通过用于 M2 螺钉的通孔 |
| 电气接口 1, 连接类型 | 插座 |
| 电气接口 1, 连接系统 | 接口型式 Q7 |
| 电气接口 1, 接口/线芯数 | 2 |
| 规格 | 7 |
| 网格尺寸 | 7.5 mm |
| 流体接口 | 法兰 |
| 中等 | 液体 气态介质 |
| 介质说明 | 遵守与介质接触的材料耐受性 最大粒径 5 µm |
| 内部容积 | 18 µl 流体腔, 阀 带流体接口的 24 µl 阀 |
| 流体的介质温度 | 0 °C...50 °C |
| 气体介质温度 | 0 °C...50 °C |
| 环境温度 | 0 °C...50 °C |
| 储存温度 | -20 °C...70 °C |
| 介质压力 | -0.05 Mpa...0.2 Mpa -0.5 bar...2 bar -7.25 psi...29 psi |

| 特性 | 值 |
|--------------------------|--|
| 关于介质压力的注意事项 | 输入: -0.25 – 2 bar / -0.025 – 0.2 MPa / -3.625 – 29 psi OUT: -0.5 - 1 bar / -0.05 - 0.1 MPa / -7.25 - 14.5 psi |
| 压差 | 0.2 Mpa 2 bar 29 psi |
| 破裂压力 | 2.3 Mpa 333.5 psi |
| 爆破压力 | 23 bar |
| 工作电压范围 DC | 12 V...26 V |
| 工作电压范围 DC 说明 | 带电路板 VAVE-K1-... |
| 允许的电压波动 | +/- 10 % |
| 电气功耗 | 3.5 W |
| 功耗信息 | 与 VAVE-K1-... 组合时, 低电流相位 0.3 W, 高电流相位 3.5 W, 用于 60 ms, |
| 线圈的特性参数 | 12 - 26 V DC: 低电流相位 0.06 W, 高电流相位 2.2 W |
| 绝缘材料等级 | B |
| 持续通电率 | 100%, 同时保持电流降 遵守操作电磁阀的注意事项 |
| 最大开关频率 | 6 Hz |
| 注意开关频率 | 取决于环境温度和安装状态 100% 占空比, 取决于环境温度和安装条件。占空比 < 100% 时, 开关频率可能更高。 |
| 流体的关闭时间 | 5 ms |
| 开关时间, 关, 气体介质 | 5 ms |
| 标准额定流量 (根据 DIN 1343 标准化) | 10 l/min |
| 标准标称流量信息 | 压降为 1 -> 0 bar (气体介质) 时 |
| 流量 Kv | 0.018 m³/h 0.3 l/min |
| 流量 Kv 的注意事项 | 适用于介质水 压差 1 bar |
| 最大工作压力时的水流速率 | 0.024 m³/h 0.40 l/min |
| 外壳材料 | 加强型聚酰胺 PEEK 加强型 PPA |
| 膜片材料 | FPM |
| 密封件材料 | FPM |
| 材料说明 | RoHS 合规 |
| 油漆湿润缺陷物质 (PWIS) 符合性 | VDMA24364 区域 III |
| 产品重量 | 10.9 g |
| 防护等级 | IP40 |
| 防护等级说明 | 在组装好的状态下 |
| 使用说明 | 仅供室内使用 |
| 耐腐蚀等级 CRC | 0 - 无耐腐蚀能力 |