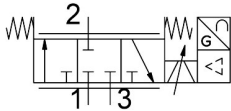


比例阀  
VPWI-5-L-3-G18-12-V1-D  
订货号: 8167813

FESTO



数据表

特性	值
驱动方式	电控
密封原理	软密封
安装位置	可选
结构特点	带回位弹簧的提动阀
复位类型	弹簧复位
尺寸（宽x长x高）	42.2 x 95.3 x 94.3 mm
安全注意事项	安全位置 VPWI，常闭
先导类型	直接
流向	不可逆
公称通径，气源	5 mm
公称通径，排气	5 mm
总泄漏量	5 l/h
显示类型	TFT 彩屏
显示屏尺寸	1.77"
显示屏分辨率	128x160 像素
阀功能	三通比例方向控制阀
反极性保护	适用于所有电气连接
短路电流额定值	适用于所有电气连接
最大电缆长度	30 m
额定值输入	0 - 10 V
输入电阻	100 kOhm
开关输出	推挽式
最大输出电流	25 mA
模拟输出的信号范围	0 - 10 V
电压输出的最小负载电阻	2 kOhm
模拟输出精度 (± %FS)	1 %FS
工作压力	1.2 Mpa...1.3 Mpa 12 bar...13 bar
气源压力 1 MPa	0 Mpa...1.3 Mpa
入口压力 1	0 bar...13 bar
气源压力 1 psi	0 psi...188.5 psi

特性	值
破裂压力	4 Mpa 580 psi
爆破压力	40 bar
C 值	2.1 l/sbar
标准额定流量（根据 DIN 1343 标准化）	490 l/min
标准标称流量 2-3	340 l/min
限制频率	125 Hz
打开时间	8 ms
关闭时间	8 ms
迟滞	0.3 %FS
温度系数	0.02 %/K
标称工作电压 DC	24 V
工作电压范围 DC	21.6 V...27.6 V
标称电流	0.17 A
最大电流消耗	525 mA
最大电源功耗	14.5 W
认证	RCM 商标 c UL us 认证 (OL)
CE 认证（见合格声明）	符合欧盟电磁兼容性指令 符合欧盟 RoHS 指令
CE 标记（见合格声明）	符合英国 EMC 指令 符合英国 RoHS 指令
证书签发机构	UL E322346
工作介质	压缩空气，符合 ISO 8573-1:2010 [7:4:4] 惰性气体
工作和先导介质说明	不可用润滑介质工作
抗振性	运输应用测试，严重性等级 2，符合 FN 942017-4 和 EN 60068-2-6
耐冲击性	冲击测试，严重性等级 2，符合 FN 942017-5 和 EN 60068-2-27
耐腐蚀等级 CRC	2 - 中等耐腐蚀能力
油漆湿润缺陷物质（PWIS）符合性	VDMA24364-B1/B2-L
介质温度	0 °C...50 °C
防护等级	IP65
污染等级	2
环境温度	0 °C...50 °C
储存温度	-20 °C...70 °C
气候类别	3K3 符合 EN 60721 标准
相对空气湿度	0 - 85% 无冷凝
标称使用海拔高度	< 3000 m NHN
声功率级	62.5 dB(A)
1 米距离处的声功率级	51.9 dB(A)
使用说明	该产品仅适用于工业用途。在居住区使用时可能需要采取措施消除无线电干扰。
产品重量	370 g
重复精度 FS	0.3 %
电气接口 1, 功能	实际值输出 设定点输入 电源
电气接口 1, 连接类型	插头
电气接口 1, 连接系统	M12x1, A 编码, 符合 EN 61076-2-101 标准
电气接口 1, 接口/线芯数	5
电气接口 1, 紧固扭矩	1.5 Nm
安装方式	通过用于 M4 螺钉的通孔 通过 H 型导轨
气接口, 气口 1	G1/8
气接口, 气口 2	G1/8

特性	值
气接口，气口 3	G1/8
用于安装的最大紧固扭矩	8.5 Nm
适合食品行业使用	见补充材料说明
材料说明	RoHS 合规
盖子材料	加强型聚酰胺
密封件材料	HNBR PTFE
外壳材料	加强型聚酰胺