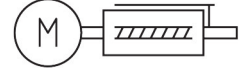
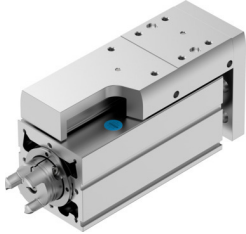


小型滑台

EGSC-BS-KF-60-50-5P

订货号: 8162086

FESTO



数据表

特性	值
工作行程	50 mm
规格	60
行程余量	0 mm
理论反向间隙	150 μ m
丝杆直径	12 mm
丝杆螺距	5 mm/r
安装位置	可选
导轨	循环滚珠轴承导轨
结构特点	电动小型滑台 带滚珠丝杆传动
电机类型	步进电机 伺服电机
参考	正固定挡块 负固定挡块 参考开关
丝杆类型	滚珠丝杆传动
位置检测	通过接近开关
最大加速度	5 m/s ²
最大转速	3000 1/min
最大速度	0.25 m/s
重复精度	\pm 0.015 mm
持续通电率	100%
耐腐蚀等级 CRC	0 - 无耐腐蚀能力
油漆湿润缺陷物质 (PWIS) 符合性	VDMA24364 区域 III
适用于锂离子电池生产	产品符合用于电池生产的 Festo 内部产品定义: 禁止使用铜、锌、镍质量比例超过 1% 的金属。不包括钢铁中所含的镍、化学镀镍表面、印刷电路板、电缆、插头和线圈中
洁净室等级	9 级, 符合 ISO 14644-1
声压级	55 dB(A)
防护等级	IP40
环境温度	0 $^{\circ}$ C...50 $^{\circ}$ C
端位的冲击能量	0.04 mJ
终端位置冲击能量的相关注意事项	在 0.01 m/s 的最大返回速度下

特性	值
固定轴承的动态基本负载额定值	13321 N
线性导轨的动态基本负载额定值	13400 N
滚珠丝杆动态基本负载率	5900 N
vmax 时的空转扭矩	0.125 Nm
vmin 下的空转扭矩	0.032 Nm
最大力 Fy	4937 N
最大力 Fz	4937 N
100 km 理论寿命值的 Fy (仅供参考)	13400 N
100 km 理论寿命值时的 Fz (仅供参考)	13400 N
最大力矩 Mx	20 Nm
最大力矩 My	30 Nm
最大力矩 Mz	30 Nm
100 km 理论寿命值时的 Mx (仅供参考)	107 Nm
100 km 理论寿命值时的 My (仅供参考)	117 Nm
100 km 理论寿命值时的 Mz (仅供参考)	117 Nm
驱动轴的最大径向力	230 N
最大进给力 Fx	250 N
参考值有效负载, 水平	25 kg
有效负载参考值, 垂直	25 kg
滚珠丝杆的静态基本负载等级	10600 N
线性导轨的静态基本负载额定值	26900 N
每米行程的惯性动量 JH	0.11539 kgcm ²
每公斤工作负载的转动惯量 JL	0.00633 kgcm ²
惯性动量 JO	0.06624 kgcm ²
进给常数	5 mm/r
固定轴承的静态基本负载额定值	7000 N
参考使用寿命	5000 km
维护间隔	终生润滑
0 mm 行程的移动质量	675 g
每 10 mm 行程的额外移动质量	40 g
产品重量	2030 g
0 mm 行程的基本重量	1555 g
每 10 m 行程的附加重量	95 g
安装方式	通过内螺纹安装 通过定位套 带附件 通过圆柱销
接口代码, 驱动器	T42
材料说明	RoHS 合规
导向滑块材料	轧钢
导轨材料	轧钢
外壳材料	阳极氧化精制铝合金
联接板材料	阳极氧化精制铝合金
活塞杆材料	高合金不锈钢
滑块材料	阳极氧化精制铝合金
心轴螺母材料	轧钢
丝杆材料	轧钢