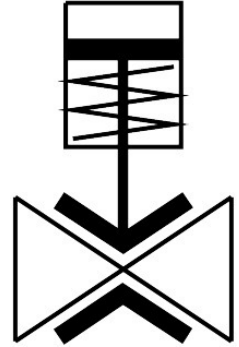


夹管阀

VZQA-C-M22U-50-TT-ALALE-2

订货号: 8161477

FESTO



数据表

特性	值
结构特点	夹管阀, 气驱动
驱动方式	气动
密封原理	软密封
安装位置	可选
安装方式	管式安装
过程阀连接	2 NPT
公称通径 DN	50
阀功能	两位两通常开式, 单电控阀
流向	可逆
介质压力	0 Mpa...0.2 Mpa 0 bar...2 bar 0 psi...29 psi
关于介质压力的注意事项	针对其在真空范围内的使用情况, 已于室温下使用空气在最高 -0.09 MPa 压力下进行过测试。视具体应用而定, 可能需要在控制侧生成反真空以确保介质流动。
工作压力	0 Mpa...0.45 Mpa 0 bar...4.5 bar 0 psi...65.25 psi
标称压力 PN	10
压差	0.25 Mpa 36.25 psi
差压	2.5 bar
破裂压力	1.6 Mpa 232 psi
爆破压力	16 bar
过载压力	0.78 Mpa 7.8 bar 113.1 psi
复位类型	反弹弹性

特性	值
先导类型	外部控制
辅助先导气口 12	G1/8
先导介质	压缩空气, 符合 ISO 8573-1:2010 [7:4:1]
中等	压缩空气, 符合 ISO 8573-1: 2010 [:::1] 水
最大粘度	4000 mm ² /s
介质温度	-5 °C...100 °C
环境温度	-5 °C...60 °C
储存温度	5 °C...20 °C
流量 Kv	72 m ³ /h
打开时间	200 ms
关闭时间	1000 ms
材料说明	RoHS 合规
油漆湿润缺陷物质 (PWIS) 符合性	VDMA24364 区域 III
适用于锂离子电池生产	产品符合用于电池生产的 Festo 内部产品定义: 禁止使用铜、锌、镍质量比例超过 1% 的金属。不包括钢铁中所含的镍、化学镀镍表面、印刷电路板、电缆、插头和线圈中
外壳材料	精制铝合金
外壳盖子材料	精制铝合金
密封件材料	VMQ
关断元件材料	EPDM
产品重量	1302 g
适合食品行业使用	见补充材料说明
碗罩材料	压铸铝