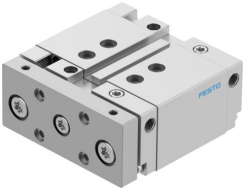


导向杆气缸  
DFM-32-20-B-PPV-A-GF  
订货号: 8161431

FESTO



数据表

特性	值
行程	20 mm
活塞直径	32 mm
工作模式，驱动单元	联接板
缓冲	气动缓冲，两端可调
安装位置	可选
导轨	滑动轴承导轨
结构特点	导轨
位置检测	通过接近开关
工作压力	0.15 Mpa...1 Mpa 1.5 bar...10 bar
工作模式	双作用
工作介质	压缩空气，符合 ISO 8573-1:2010 [7:4:4]
工作和先导介质说明	可用润滑介质工作（之后须一直润滑介质工作）
耐腐蚀等级 CRC	2 - 中等耐腐蚀能力
油漆湿润缺陷物质（PWIS）符合性	VDMA24364-B1/B2-L
洁净室适用性，根据ISO 14644-14	6 级，符合 ISO 14644-1
环境温度	-20 °C...80 °C
端位的冲击能量	0.4 J
6 bar 时的理论力值，返回行程	415 N
6 bar 时的理论力值，前进行程	482 N
备用接口	查看产品图纸
气动接口	G1/8
材料说明	RoHS 合规
盖子材料	精制铝合金
密封件材料	NBR
外壳材料	精制铝合金
活塞杆材料	高合金不锈钢