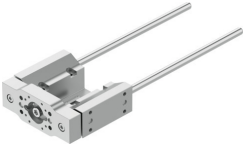


导向单元
EAGF-P2-KF-45-300
订货号: 8158130

FESTO



数据表

特性	值
规格	45
行程	300 mm
理论反向间隙	0 µm
安装位置	可选
导轨	循环滚珠轴承导轨
结构特点	导轨
最大加速度	25 m/s ²
最大速度	1 m/s
耐腐蚀等级 CRC	0 - 无耐腐蚀能力
油漆湿润缺陷物质 (PWIS) 符合性	VDMA24364 区域 III
防护等级	IP40
环境温度	0 °C...60 °C
最大力 F _y	320 N
最大力 F _y , 静态	415 N
最大力 F _z	320 N
最大力 F _z , 静态	415 N
最大力矩 M _x	15 Nm
最大扭矩 M _x , 静态	19 Nm
最大力矩 M _y	10 Nm
最大扭矩 M _y , 静态	12 Nm
最大力矩 M _z	10 Nm
最大扭矩 M _z , 静态	12 Nm
位移力	2 N
0 mm 行程的移动质量	342 g
0 mm 行程的基本重量	1037 g
每 10 m 行程的附加重量	12.3 g
每 10 mm 行程的额外移动质量	12.3 g
0 mm 行程时的重心	25 mm
每 10 mm 额外移动质量的重心	4.3 mm
安装方式	通过内螺纹安装
材料说明	RoHS 合规

特性	值
导向部件材料	回火钢 镀硬铬
外壳材料	精制铝合金 阳极氧化
联接板材料	精制铝合金 阳极氧化处理