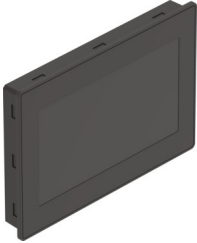


人机界面 CDPX-X-B-W-10

订货号: 8155215

FESTO



数据表

特性	值
宽度	282 mm
安装深度	29 mm
高度	197 mm
长度	34 mm
最大面板厚度	5 mm
实时时钟	是
偏差, 实时时钟	25°C 时 < 100 ppm
颜色数量	64 k
显示	带背光
显示类型	TFT 彩屏
显示特征	触摸屏
显示屏尺寸	10.1"
备用电池	超级电容器
工作电压范围 DC	10 V...32 V
显示屏分辨率	1024x600 像素
标称工作电压 DC	24 V
标称工作电压下的电流消耗	0.38 A
认证	c UL us 认证 (OL)
CE 认证 (见合格声明)	符合欧盟电磁兼容性指令 符合欧盟 RoHS 指令
CE 标记 (见合格声明)	符合英国 EMC 指令 符合英国 RoHS 指令
油漆湿润缺陷物质 (PWIS) 符合性	VDMA24364 区域 III
储存温度	-20 °C...70 °C
相对空气湿度	5 - 85 % 无冷凝
防护等级	IP20 IP66
防护等级说明	IP20 背面 IP66 正面
环境温度	0 °C...50 °C
环境温度说明	用于垂直安装件
产品重量	1000 g

特性	值
附加功能	RS232 通信功能
安装方式	面板式安装
材料说明	RoHS 合规
以太网接口, 接口类型	插座
以太网接口, 连接系统	RJ45
以太网接口, 接口样式	8
以太网接口, 传输速率	10/100 Mbit/s
以太网接口, 功能	编程
USB 接口, 功能	文件传输
USB 接口, 连接类型	插座
USB 接口, 连接技术	USB 2.0, A 型
编程软件	设计师工作室
CPU 数据	512 MB RAM