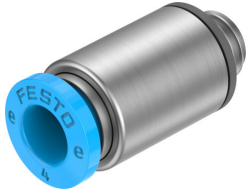


快插接头 NPQE-DK-M5-Q4-F1A-P10

订货号: 8144595

FESTO



数据表

特性	值
规格	Mini
公称通径	2.5 mm
旋入螺钉上的密封件类型	密封圈
安装位置	可选
设计	直列式设计
包规格	10
结构特点	推挽原理
派生型	不使用以铜、锌或镍为主要成分的金属。例外情况：钢铁所含的镍、化学镀镍的表面、印刷电路板、电缆、电插头连接器和线圈。
工作压力时完整温度范围	-0.095 Mpa...0.8 Mpa -13.775 psi...116 psi
工作压力完整温度范围	-0.95 bar...8 bar
工作介质	压缩空气，符合 ISO 8573-1:2010 [7:4:4]
工作和先导介质说明	可用润滑介质工作
耐腐蚀等级 CRC	1 - 低耐腐蚀能力
油漆湿润缺陷物质 (PWIS) 符合性	VDMA24364 区域 III
适用于锂离子电池生产	产品符合用于电池生产的 Festo 内部产品定义：禁止使用铜、锌、镍质量比例超过 1% 的金属。不包括钢铁中所含的镍、化学镀镍表面、印刷电路板、电缆、插头和线圈中
洁净室等级	4 级，符合 ISO 14644-1
环境温度	-5 °C...60 °C
标称扭矩	0.8 Nm
标称紧固扭矩公差	± 5%
产品重量	2.66 g
安装方式	内六角，规格 2.5 mm
气接口，气口 1	外螺纹 M5
气接口，气口 2	适用于气管外径 4 mm
释放环颜色	蓝色
材料说明	RoHS 合规
外壳材料	高合金不锈钢
螺纹密封件材料	NBR 高合金不锈钢
释放环材料	POM

特性	值
气管密封件材料	NBR
气管夹紧元件材料	高合金不锈钢