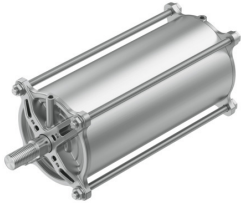


# 直线驱动器 DFPC-200-350-D

订货号: 8133105

FESTO



## 数据表

特性	值
阀驱动器规格	200
法兰孔型	F10
行程	350 mm
活塞直径	200 mm
接头符合标准	ISO 5210
缓冲	两端带弹性缓冲环/垫
安装位置	可选
工作模式	双作用
结构特点	缸径 活塞杆 连杆 缸筒
位置检测	通过接近开关
工作压力	0.2 Mpa...0.8 Mpa 2 bar...8 bar 29 psi...116 psi
额定工作压力	0.6 Mpa 87 psi
标称工作压力	6 bar
工作介质	压缩空气, 符合 ISO 8573-1:2010 [7:4:4]
工作和先导介质说明	可用润滑介质工作 (之后须一直润滑介质工作)
抗振性	运输应用测试, 严重性等级 1, 符合 FN 942017-4 和 EN 60068-2-6 标准
耐冲击性	冲击测试, 严重性等级 1, 符合 FN 942017-5 和 EN 60068-2-27 标准
油漆湿润缺陷物质 (PWIS) 符合性	VDMA24364 区域 III
环境温度	-20 °C...80 °C
端位的冲击能量	4.8 J
6 bar 时的理论力值, 返回行程	18096 N
6 bar 时的理论力值, 前进行程	18850 N
每 10 mm 返回行程的耗气量	2.111 l
每 10 mm 前进行程的耗气量	2.199 l
0 mm 行程的移动质量	3575.4 g
每 10 mm 行程的额外移动质量	105.31 g

特性	值
产品重量	19210 g
0 mm 行程的基本重量	10258.2 g
每 10 m 行程的附加重量	255.79 g
安装方式	法兰上, 符合 ISO 5210 标准 带间隔螺栓 要么:
气动接口	G1/4
材料说明	RoHS 合规
盖子材料	重力压铸铝
活塞杆材料	高合金不锈钢
活塞杆密封刮油器材料	TPE-U(PU)
螺母材料	高合金不锈钢
静态密封件材料	NBR
拉杆材料	高合金不锈钢
缸筒材料	光滑阳极氧化精制铝合金