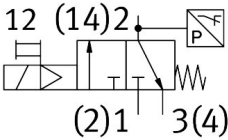
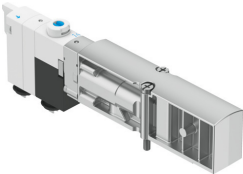


电磁阀
VMPA14-M1H-ES-PI
订货号: 8126786

FESTO



数据表

特性	值
阀功能	两位三通，常闭，单稳态
驱动方式	电控
阀尺寸	14 mm
工作气口	G1/8
工作电压	24V DC
工作压力	0.3 Mpa...0.8 Mpa 3 bar...8 bar
结构特点	带回位弹簧的提动阀
复位类型	弹簧复位
防护等级	IP65 在组装好的状态下 符合 IEC 60529 标准
密封原理	软密封
安装位置	可选
手控装置	锁定式 按钮式
先导类型	先导驱动
先导气源	外部
流向	不可逆
搭接	重叠
信号状态显示器	是
先导压力 Mpa	0.3 Mpa...0.8 Mpa
先导压力	3 bar...8 bar
适用于真空	否
允许的电压波动	+/- 25%
工作介质	压缩空气，符合 ISO 8573-1:2010 [7:4:4]
工作和先导介质说明	不可用润滑介质工作
抗振性	运输应用测试，严重性等级 2，符合 FN 942017-4和 EN 60068-2-6
耐冲击性	冲击测试，严重性等级 2，符合 FN 942017-5 和 EN 60068-2-27
耐腐蚀等级 CRC	1 - 低耐腐蚀能力
油漆湿润缺陷物质（PWIS）符合性	VDMA24364 区域 III
储存温度	-20 °C...60 °C

特性	值
介质温度	-5 °C...50 °C
相对空气湿度	40°C 时最高为 90 %
环境温度	-5 °C...50 °C
用于阀安装的最大紧固扭矩	0.25 Nm
产品重量	36 g
最小开关点	0.05 bar
打开点	0.2 bar
打开点最大值	0.3 bar
安装方式	带通孔
先导气口 12/14	G1/8
先导排气口 82/84	G1/8
气接口, 气口 1	G1/8
气接口, 气口 2	内先导
气接口, 气口 3	G1/8
材料说明	RoHS 合规
密封件材料	HNBR NBR
外壳材料	加强型 PPA
螺钉材料	涂层钢