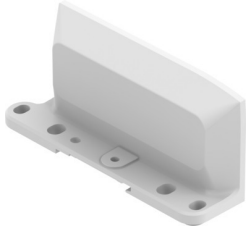


# 端板 CPX-AP-A-EPR

订货号: 8112477

FESTO



## 数据表

特性	值
尺寸 (宽x长x高)	(安装尺寸) 30.4 mm x 117.2 mm x 53.6 mm
网格尺寸	50.1 mm
安装方式	通过通孔直接安装 通过附件安装在 H 型导轨上 通过用于 M5 螺钉的通孔 通过用于 M6 螺钉的通孔
产品重量	116 g
安装位置	任意, 位于 H 型导轨上: 水平
环境温度	-20 °C...50 °C
环境温度说明	根据 IEC 61131-2:2017 观察环境温度降额
储存温度	-20 °C...70 °C
相对空气湿度	5 - 95% 无冷凝
标称使用海拔高度	<= 2000 m ASL (> 79.5 kPa)
最大安装高度	3500 m
最大安装高度说明	> 2000 m ASL (< 79.5 kPa) 根据 IEC 61131-2:2017 观察环境温度降额
耐腐蚀等级 CRC	1 - 低耐腐蚀能力
抗振性	运输应用测试, 严重性等级 2, 符合 FN 942017-4和 EN 60068-2-6
抗振性注意事项	H 型导轨上的 SG1 直接安装的 SG2 运输应用测试, 强度等级 1, 符合 FN 942017-4 和 EN 60068-2-6 标准
耐冲击性	冲击测试, 严重性等级 2, 符合 FN 942017-5 和 EN 60068-2-27
抗振性说明	30 g/11 ms, 符合 EN 60068-2-27 标准 H 型导轨上的 SG1 直接安装的 SG2 冲击测试, 严重等级 1, 符合 FN 942017-5 和 EN 60068-2-27 标准
防护等级	III
超压类别	II
油漆湿润缺陷物质 (PWIS) 符合性	VDMA24364-B2-L
材料说明	RoHS 合规 不含卤素 不含磷酸酯
端板材料	涂层压铸铝

特性	值
螺钉材料	镀镍钢
密封件材料	发泡聚氨酯