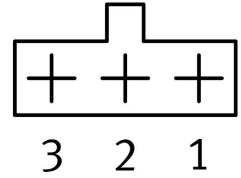
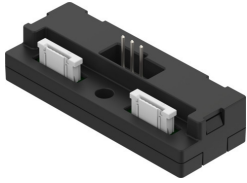


插拔式电气底座 NEFV-V13-XX4G3-T1G3

订货号: 8109877

FESTO



数据表

特性	值
尺寸 (宽x长x高)	18.7 x 50 x 15.3 mm
安装方式	通过用于 M3 螺钉的通孔
电缆出口	直列式
产品重量	6.8 g
电气接口 1, 功能	现场设备端
电气接口 1, 设计	直角式
电气接口 1, 连接类型	插座
电气接口 1, 连接系统	ZIF
电气接口 1, 接口/线芯数	5
电气接口 1, 使用的接口/线芯	3
电气接口 1, 安装类型	插件
电气接口 2, 功能	现场设备端
电气接口 2, 设计	直角式
电气接口 2, 接口类型	插座
电气接口 2, 连接系统	ZIF
电气接口 2, 接口/线芯数	5
电气接口 2, 已使用的接口/线芯数	3
电气接口 2, 安装类型	插件
电气接口 3, 功能	控制器端
电气接口 3, 设计	矩形
电气接口 3, 连接类型	插头
电气接口 3, 连接系统	Festo 特定的编码
电气接口 3, 接口/线芯数	3
电气接口 3, 使用的接口/线芯数	3
电气接口 3, 安装类型	插件
工作电压范围 DC	0 V...310 V
保护导线接口	不可用
护罩	否
防护等级	IP40
防护等级说明	在组装好的状态下
环境温度	-10 °C...60 °C

特性	值
储存温度	-40 °C...80 °C
CE 认证 (见合格声明)	符合欧盟 RoHS 指令
CE 标记 (见合格声明)	符合英国 EMC 指令
油漆湿润缺陷物质 (PWIS) 符合性	VDMA24364-B2-L
材料说明	RoHS 合规
污染等级	2
耐腐蚀等级 CRC	1 - 低耐腐蚀能力
外壳材料	PA
外壳颜色	黑色
电触头材料	镀镍和镀金青铜