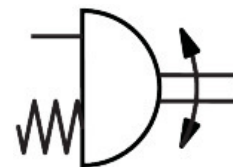


角行程驱动器

DFPD-N-300-RP-90-RS35-F10-R3-C

订货号: 8102854

FESTO



数据表

特性	值
阀驱动器规格	300
法兰孔型	F10
摆角	90 deg
0° 的端位调节范围	-5 deg...5 deg
额定摆角时的终端位置调节范围	-5 deg...5 deg
轴连接深度	24 mm
接头符合标准	ISO 5211
安装位置	可选
工作模式	单作用
结构特点	齿轮齿条
关闭方向	向右关闭
阀接口符合标准	VDI/VDE 3845 (NAMUR)
定位器和位置传感器的连接点符合标准	VDI / VDE 3845 规格 AA 2
设备类型符合 VDMA 66413	安全设备
安全功能	安全功能包括在压缩空气关闭且弹簧室排空时，气缸切换到规定的安全开关位置。这种开关运动是通过弹簧组件的弹力实现的。
安全完整性等级 (SIL)	可达 SIL 2 低要求模式 在冗余架构中，最高可达 SIL 3 可达 SIL 1 高要求模式
安全功能认证符合 ISO 13849 和 IEC 61508 (SIL)	产品可用于 SRP/CS，可达 SIL 2 等级（低要求） 产品可用于 SRP/CS，可达 SIL 1 等级（高要求） 在冗余架构中，最高可达 SIL 3
爆破压力	24 bar
工作压力	0.2 Mpa...0.8 Mpa 2 bar...8 bar 29 psi...116 psi
额定工作压力	0.35 Mpa 50.75 psi
标称工作压力	3.5 bar
海事分类	参见证书
CE 认证（见合格声明）	符合欧盟防爆指令 (ATEX)
CE 标记（见合格声明）	根据 UK EX 指令
欧盟境外防爆认证	EPL Db (GB) EPL Gb (GB)

特性	值
防爆	区 1 (ATEX) 1 区 (UKEX) 区 2 (ATEX) 区 21 (ATEX) 21 区 (UKEX) 区 22 (ATEX)
证书签发机构	DNV TAP00001CE 德国技术监督协会 (TÜV) Rheinland 968/V 1106.01/2023
ATEX 气体类别	II 2G
ATEX 防尘类别	II 2D
气体防爆阻燃类型	Ex h IIC T4 Gb X
防尘防爆阻燃类型	Ex h IIIC T105°C Db X
防爆环境温度	-20°C ≤ Ta ≤ +80°C
工作介质	压缩空气, 符合 ISO 8573-1:2010 [7:4:4]
工作和先导介质说明	露点至少比环境温度和介质温度低 10 °C 可用润滑介质工作 (之后须一直润滑介质工作)
油漆湿润缺陷物质 (PWIS) 符合性	VDMA24364-B1/B2-L
储存温度	-20 °C...60 °C
环境温度	-20 °C...80 °C
标称工作压力下及 0° 摆角时的扭矩	128.9 Nm
标称工作压力下及 90° 摆角时的扭矩	67.2 Nm
扭矩说明	参照安装法兰和联轴器的规格, 驱动器的工作扭矩不得高于 ISO 5211 中列出的最大允许扭矩。
0° 摆角时的弹簧复位扭矩	63.2 Nm
90° 摆角时的弹簧返回扭矩	124.9 Nm
平均危险失效时间 (MTTFd)	1126 年
每小时的故障概率 (PFH)	1.01E-07
要求时失效概率 (PFD)	0.00078
6 bar 时, 0° 额定摆角-0° 每个循环的耗气量	11 l
产品重量	12209 g
轴接口	T22
气动接口	1/4 NPT
材料说明	RoHS 合规
底座材料	阳极氧化精制铝合金
盖子材料	阳极氧化精制铝合金
密封件材料	NBR
弹簧材料	弹簧钢
外壳材料	阳极氧化精制铝合金
活塞材料	压铸铝
轴承材料	POM
凸轮材料	钢
螺钉材料	高合金不锈钢
轴材料	高合金不锈钢