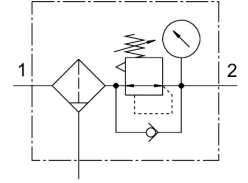


# 过滤减压阀

## MS6-LFR-1/2-D6-E-P-M-AG-BAR-B

订货号: 8098304

FESTO



### 数据表

特性	值
规格	6
系列	MS
控制锁	可锁定旋转手柄
安装位置	垂直 $\pm 5^\circ$
过滤等级	40 $\mu\text{m}$
冷凝水排放装置	手动旋转
结构特点	带压力表的过滤减压阀 直动式活塞减压阀
最大冷凝容积	27.3 ml
控制器功能	输出压力常数 带二级排气 带回流功能
冷凝水分离程度	75 %
可显示单位	bar psi
压力表（模拟）或压力显示器（数字）	带压力表
工作压力	0.1 Mpa...1 Mpa 1 bar...10 bar
压力调节范围	0.3 bar...7 bar
最大压力迟滞	0.035 Mpa 0.35 bar 5.075 psi
标准额定流量（根据 DIN 1343 标准化）	5300 l/min
工作介质	压缩空气，符合 ISO 8573-1:2010 [7:4:4] 惰性气体
工作和先导介质说明	不保证与酯油的相容性
耐腐蚀等级 CRC	1 - 低耐腐蚀能力
油漆湿润缺陷物质（PWIS）符合性	VDMA24364-B1/B2-L
洁净室等级	7 级，符合 ISO 14644-1
储存温度	-5 $^\circ\text{C}$ ...50 $^\circ\text{C}$
输出口空气纯净度等级	压缩空气，符合 ISO 8573-1:2010 [7:4:4]
介质温度	-5 $^\circ\text{C}$ ...50 $^\circ\text{C}$
环境温度	-5 $^\circ\text{C}$ ...50 $^\circ\text{C}$

特性	值
孔径	40 µm
产品重量	581 g
安装方式	面板式安装 管式安装 带附件 要么:
气接口, 气口 1	G1/2
气接口, 气口 2	G1/2
材料说明	RoHS 合规
密封件材料	NBR
旋钮手柄材料	POM
弹簧材料	高合金钢 镀锌钢
过滤器材料	PE
外壳材料	加强型聚酰胺
碗罩材料	PC
阀的柱头材料	POM