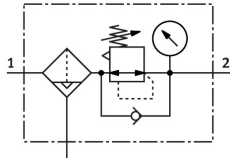


过滤减压阀  
MS4-LFR-1/4-D6-C-P-VC-AG-MPA-B  
订货号: 8098266

FESTO



数据表

特性	值
规格	4
系列	MS
控制锁	可锁定旋转手柄
安装位置	垂直 $\pm 5^\circ$
过滤等级	5 $\mu\text{m}$
冷凝水排放装置	全自动 手控装置, 非锁定式
结构特点	带压力表的过滤减压阀 直动式活塞减压阀
最大冷凝容积	16.5 ml
控制器功能	输出压力常数 带二级排气 带回流功能
冷凝水分离程度	75 %
可显示单位	MPa
压力表 (模拟) 或压力显示器 (数字)	带压力表
工作压力	0.2 Mpa...1 Mpa 2 bar...10 bar
压力调节范围	0.3 bar...7 bar
最大压力迟滞	0.05 Mpa 0.5 bar 7.25 psi
标准额定流量 (根据 DIN 1343 标准化)	1500 l/min
工作介质	压缩空气, 符合 ISO 8573-1:2010 [7:4:4] 惰性气体
耐腐蚀等级 CRC	1 - 低耐腐蚀能力
油漆湿润缺陷物质 (PWIS) 符合性	VDMA24364-B1/B2-L
洁净室适用性, 根据 ISO 14644-1	7 级, 符合 ISO 14644-1
储存温度	-5 $^\circ\text{C}$ ...50 $^\circ\text{C}$
出口空气纯净度等级	压缩空气, 符合 ISO 8573-1: 2010 [6: 4: 4]
介质温度	5 $^\circ\text{C}$ ...50 $^\circ\text{C}$
环境温度	5 $^\circ\text{C}$ ...50 $^\circ\text{C}$
孔径	5 $\mu\text{m}$
产品重量	216 g

特性	值
安装方式	要么： 面板式安装 管式安装 带附件
气接口，气口 1	G1/4
气接口，气口 2	G1/4
材料说明	RoHS 合规
密封件材料	NBR
旋钮手柄材料	POM
弹簧材料	高合金钢 镀锌钢
过滤器材料	PE
外壳材料	加强型聚酰胺
碗罩材料	PC
阀的柱头材料	POM