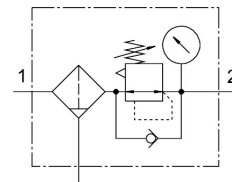


过滤减压阀

MS2-LFR-QS6-D6-C-P-M-AR-MPA-B

订货号: 8086645

FESTO



数据表

特性	值
规格	2
系列	MS
控制锁	可锁定旋转手柄
安装位置	垂直 $\pm 5^\circ$
过滤等级	5 μm
冷凝水排放装置	手动旋转
结构特点	带压力表的过滤减压阀
最大冷凝容积	3 ml
控制器功能	输出压力常数 带二级排气 带回流功能
可显示单位	MPa
压力表（模拟）或压力显示器（数字）	带压力表
工作压力	0.1 Mpa...0.8 Mpa 1 bar...8 bar
压力调节范围	0.5 bar...7 bar
最大压力迟滞	0.025 Mpa 0.25 bar 3.625 psi
标准额定流量（根据 DIN 1343 标准化）	310 l/min
工作介质	压缩空气，符合 ISO 8573-1:2010 [7:4:4] 惰性气体
耐腐蚀等级 CRC	1 - 低耐腐蚀能力
油漆湿润缺陷物质（PWIS）符合性	VDMA24364-B1/B2-L
洁净室适用性，根据 ISO 14644-14	6 级，符合 ISO 14644-1
储存温度	-5 $^\circ\text{C}$...50 $^\circ\text{C}$
输出口空气纯净度等级	压缩空气，符合 ISO 8573-1: 2010 [6: 4: 4]
介质温度	-5 $^\circ\text{C}$...50 $^\circ\text{C}$
环境温度	-5 $^\circ\text{C}$...50 $^\circ\text{C}$
产品重量	43.5 g

特性	值
安装方式	要么： 面板式安装 管式安装 带附件
气接口，气口 1	QS-6
气接口，气口 2	QS-6
材料说明	RoHS 合规
密封件材料	NBR
旋钮手柄材料	POM
弹簧材料	高合金钢
过滤器材料	PE
外壳材料	加强型聚酰胺
膜片材料	NBR
碗罩材料	PC
隔离板材料	POM
阀的柱头材料	精制铝合金 NBR