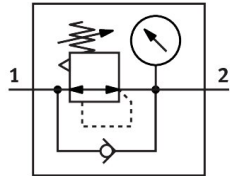


减压阀  
MS2-LR-QS6-D6-AR-MPA-B  
订货号: 8086639

FESTO



数据表

特性	值
规格	2
系列	MS
控制锁	可锁定旋转手柄
安装位置	可选
结构特点	直动式膜片减压阀
控制器功能	输出压力常数 带二级排气 带回流功能
可显示单位	MPa
压力表（模拟）或压力显示器（数字）	带压力表
工作压力	0.1 Mpa...0.8 Mpa 1 bar...8 bar
压力调节范围	0.5 bar...7 bar
最大压力迟滞	0.025 Mpa 0.25 bar 3.625 psi
标准额定流量（根据 DIN 1343 标准化）	350 l/min
工作介质	压缩空气，符合 ISO 8573-1:2010 [7:4:4] 惰性气体
耐腐蚀等级 CRC	1 - 低耐腐蚀能力
油漆湿润缺陷物质（PWIS）符合性	VDMA24364-B1/B2-L
洁净室适用性，根据ISO 14644-1	6 级，符合 ISO 14644-1
储存温度	-5 °C...50 °C
介质温度	-5 °C...50 °C
环境温度	-5 °C...50 °C
产品重量	36.1 g
安装方式	要么： 面板式安装 管式安装 带附件
气接口，气口 1	QS-6
气接口，气口 2	QS-6
材料说明	RoHS 合规
底盖材料	PA

特性	值
密封件材料	NBR
旋钮手柄材料	POM
弹簧材料	高合金钢
外壳材料	加强型聚酰胺
膜片材料	NBR
阀的柱头材料	精制铝合金 NBR