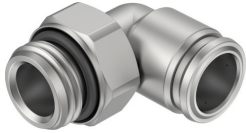


快插接头 NPQR-L-G12-Q14

订货号: 8085689

FESTO



数据表

特性	值
规格	标准
公称通径	12 mm
气管插入深度	21.5 mm
旋入螺钉上的密封件类型	密封圈
安装位置	可选
设计	L 型
包规格	1
结构特点	推挽原理
工作压力时完整温度范围	-0.095 Mpa...1.2 Mpa -13.775 psi...174 psi
工作压力完整温度范围	-0.95 bar...12 bar
工作压力说明	水: 0 - 80°C 时最高 0.7 MPa
证书签发机构	NSF C0556009
工作介质	压缩空气, 符合 ISO 8573-1:2010 [7:-:-] 水 (液态, 无冰)
工作和先导介质说明	可用润滑介质工作
耐腐蚀等级 CRC	4 - 极高的耐腐蚀能力
油漆湿润缺陷物质 (PWIS) 符合性	VDMA24364-B2-L
适用于锂离子电池生产	产品符合用于电池生产的 Festo 内部产品定义: 禁止使用铜、锌、镍质量比例超过 1% 的金属。不包括钢铁中所含的镍、化学镀镍表面、印刷电路板、电缆、插头和线圈中
洁净室等级	4 级, 符合 ISO 14644-1
适合食品行业使用	参见合规性声明 NSF/ANSI 169
环境温度	-5 °C...150 °C
环境温度说明	配 PUN-H: -20°C - 60°C
标称扭矩	9 Nm
标称紧固扭矩公差	± 20%
产品重量	83.6 g
安装方式	外六角, A/F 25 mm
气接口, 气口 1	外螺纹 G1/2
气接口, 气口 2	适用于气管外径 14 mm
材料说明	RoHS 合规

特性	值
外壳材料	高合金不锈钢
螺纹密封件材料	FPM
保护环材料	高合金不锈钢
释放环材料	高合金不锈钢
气管密封件材料	FPM
气管夹紧元件材料	高合金不锈钢
止推环材料	PPSU