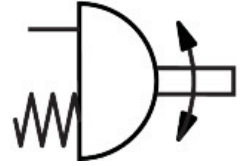
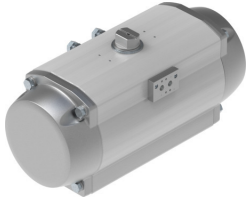


角行程驱动器

DFPD-N-1200-RP-90-RS60-F1012-R3-EP

FESTO

订货号: 8084149



数据表

| 特性 | 值 |
|--------------------------------------|---|
| 阀驱动器规格 | 1200 |
| 法兰孔型 | F1012 |
| 摆角 | 90 deg |
| 0° 的端位调节范围 | -5 deg...5 deg |
| 额定摆角时的终端位置调节范围 | -5 deg...5 deg |
| 轴连接深度 | 29 mm |
| 接头符合标准 | ISO 5211 |
| 安装位置 | 可选 |
| 工作模式 | 单作用 |
| 结构特点 | 齿轮齿条 |
| 关闭方向 | 向右关闭 |
| 阀接口符合标准 | VDI/VDE 3845 (NAMUR) |
| 定位器和位置传感器的连接点符合标准 | VDI/VDE 3845 规格 AA 3 |
| 设备类型符合 VDMA 66413 | 安全设备 |
| 安全功能 | 安全功能包括在压缩空气关闭且弹簧室排空时，气缸切换到规定的安全开关位置。这种开关运动是通过弹簧组件的弹力实现的。 |
| 安全完整性等级 (SIL) | 可达 SIL 2 低要求模式 在冗余架构中，最高可达 SIL 3 可达 SIL 1 高要求模式 |
| 安全功能认证符合 ISO 13849 和 IEC 61508 (SIL) | 产品可用于 SRP/CS，可达 SIL 2 等级（低要求） 产品可用于 SRP/CS，可达 SIL 1 等级（高要求） 在冗余架构中，最高可达 SIL 3 |
| 爆破压力 | 24 bar |
| 工作压力 | 0.2 Mpa...0.8 Mpa 2 bar...8 bar 29 psi...116 psi |
| 额定工作压力 | 0.6 Mpa 87 psi |
| 标称工作压力 | 6 bar |
| 海事分类 | 参见证书 |
| CE 认证（见合格声明） | 符合欧盟防爆指令 (ATEX) |
| CE 标记（见合格声明） | 根据 UK EX 指令 |
| 欧盟境外防爆认证 | EPL Db (GB) EPL Gb (GB) |

| 特性 | 值 |
|------------------------------|---|
| 防爆 | 区 1 (ATEX) 1 区 (UKEX) 区 2 (ATEX) 区 21 (ATEX) 21 区 (UKEX) 区 22 (ATEX) |
| 证书签发机构 | DNV TAP00001CE 德国技术监督协会 (TÜV) Rheinland 968/V 1106.01/2023 |
| ATEX 气体类别 | II 2G |
| ATEX 防尘类别 | II 2D |
| 气体防爆阻燃类型 | Ex h IIC T4 Gb X |
| 防尘防爆阻燃类型 | Ex h IIIC T105°C Db X |
| 防爆环境温度 | -20°C ≤ Ta ≤ +80°C |
| 工作介质 | 压缩空气, 符合 ISO 8573-1:2010 [7:4:4] |
| 工作和先导介质说明 | 露点至少比环境温度和介质温度低 10 °C 可用润滑介质工作 (之后须一直润滑介质工作) |
| 油漆湿润缺陷物质 (PWIS) 符合性 | VDMA24364-B1/B2-L |
| 储存温度 | -20 °C...60 °C |
| 环境温度 | -20 °C...80 °C |
| 标称工作压力下及 0° 摆角时的扭矩 | 796.3 Nm |
| 标称工作压力下及 90° 摆角时的扭矩 | 477.2 Nm |
| 扭矩说明 | 参照安装法兰和联轴器的规格, 驱动器的工作扭矩不得高于 ISO 5211 中列出的最大允许扭矩。 |
| 0° 摆角时的弹簧复位扭矩 | 479.4 Nm |
| 90° 摆角时的弹簧返回扭矩 | 798.6 Nm |
| 平均危险失效时间 (MTTFd) | 1126 年 |
| 每小时的故障概率 (PFH) | 1.01E-07 |
| 要求时失效概率 (PFD) | 0.00078 |
| 6 bar 时, 0° 额定摆角-0° 每个循环的耗气量 | 43.5 l |
| 产品重量 | 43022 g |
| 轴接口 | T27 |
| 气动接口 | 1/4 NPT |
| 材料说明 | RoHS 合规 |
| 底座材料 | 带涂层的压铸铝 |
| 盖子材料 | 涂层压铸铝 |
| 密封件材料 | NBR |
| 弹簧材料 | 弹簧钢 |
| 外壳材料 | 带涂层压铸铝 |
| 活塞材料 | 压铸铝 |
| 轴承材料 | POM |
| 凸轮材料 | 钢 |
| 螺钉材料 | 高合金不锈钢 |
| 轴材料 | 高合金不锈钢 |