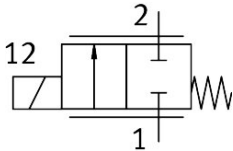
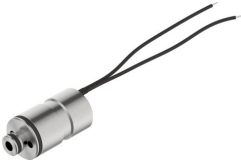


比例方向控制阀
VPWS-1.5-B-6-PC15-8-V
订货号: 8074075

FESTO



数据表

特性	值
公称通径	1.5 mm
驱动方式	电控
密封原理	软密封
安装位置	可选
结构特点	直动式提动阀
复位类型	弹簧复位
先导类型	直接
流向	不可逆
阀功能	两位两通比例方向控制阀，关闭
工作压力	0 Mpa...0.8 Mpa 0 bar...8 bar
额定工作压力	0.8 Mpa 116 psi
标称工作压力	8 bar
破裂压力	3 Mpa 435 psi
爆破压力	30 bar
标准流量（根据 DIN 1343 标准化）	82 l/min...98 l/min
迟滞	16 mA
最大开关频率	18 Hz
电流调节范围	0 mA...200 mA
最大电源功耗	2.5 W
线圈电阻 R20	60.5 Ohm
持续通电率	100%（参见操作说明书）
脉宽调制控制频率	3 kHz
脉宽调制控制电压	24 V
脉宽调制控制说明	使用 PWM 时不得超过的许用电流范围。
根据标准报告表面整洁度	ISO 15001
生物相容性符合标准	ISO 18562
碳氢化合物的最大杂质含量	550 mg/m2
抗振性	运输应用测试，严重性等级 1，符合 FN 942017-4 和 EN 60068-2-6 标准

特性	值
抗振性注意事项	Z 方向的振荡可致流量波动
耐冲击性	冲击测试, 严重性等级 1, 符合 FN 942017-5 和 EN 60068-2-27 标准
抗振性说明	Z 方向的振动可致流量波动
耐腐蚀等级 CRC	1 - 低耐腐蚀能力
油漆湿润缺陷物质 (PWIS) 符合性	VDMA24364 区域 III
中等	惰性气体 空气 氧气
介质说明	不可用润滑介质工作 最大粒度 10 µm
介质温度	5 °C...50 °C
防护等级	IP60
防护等级说明	IP65, 带有合适的插头 在组装好的状态下
环境温度	5 °C...50 °C
储存温度	-40 °C...80 °C
产品重量	23 g
电气接口 1, 连接类型	电缆
电气接口 1, 连接系统	开放式
电气接口 1, 接口/线芯数	2
电缆长度	70 mm...80 mm
安装方式	底座上 插入 带附件
气接口, 气口 1	插装式接头 15 mm
气接口, 气口 2	插装式接头 7.2 mm
材料说明	RoHS 合规
密封件材料	FPM
外壳材料	高合金钢