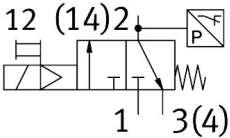
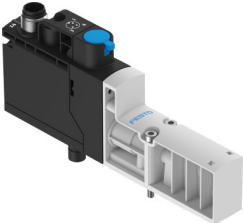


电磁阀  
VSVA-BT-M32CS1-MYE-A2-1T1L-PZ  
订货号: 8066568

FESTO



数据表

特性	值
阀功能	两位三通，常闭，单稳态
驱动方式	电控
宽度	18 mm
标准额定流量（根据 DIN 1343 标准化）	125 l/min
排气的标准标称流量	125 l/min
工作压力	0.3 Mpa...1 Mpa 3 bar...10 bar
结构特点	提动座
复位类型	弹簧复位 气动弹簧
防护等级	IP65
密封原理	软密封
安装位置	可选
手控装置	锁定式 通过电控信号自复位
先导类型	先导驱动
先导气源	内先导
流向	不可逆
搭接	重叠
附加功能	保持电流降低
信号状态显示器	黄色 LED，阀控制 绿色 LED，压力开关，已排气状态
开关位置感测	通过压力开关，已排气状态
持续通电率	100%
0 信号的最大正向测试脉冲	2000 µs
信号为 1 的最大负向测试脉冲	1200 µs
每个电磁线圈的标称吸动电流	60 mA 至 35 ms
标称工作电压 DC	24 V
标称电流，带电流降低	35 ms 后 11 mA
线圈的特性参数	24 V DC: 1.6 W
允许的电压波动	+/- 10 %
工作介质	压缩空气，符合 ISO 8573-1:2010 [7:4:4]

特性	值
工作和先导介质说明	不可用润滑介质工作
抗振性	运输应用测试，严重性等级 2，符合 FN 942017-4和 EN 60068-2-6
耐冲击性	冲击测试，严重性等级 2，符合 FN 942017-5 和 EN 60068-2-27
耐腐蚀等级 CRC	0 - 无耐腐蚀能力
油漆湿润缺陷物质（PWIS）符合性	VDMA24364-B1/B2-L
介质温度	-5 °C...50 °C
先导介质	压缩空气，符合 ISO 8573-1:2010 [7:4:4]
环境温度	-5 °C...50 °C
平均失效时间 (MTTF)，子部件	443 年，压力开关
产品重量	110 g
最小开关点	0.05 bar
打开点	0.2 bar
打开点最大值	0.3 bar
电气接口	插入
安装方式	底座上
气接口，气口 2	G1/8
气接口，气口 4	G1/8
材料说明	RoHS 合规
密封件材料	HNBR NBR
外壳材料	加强型聚酰胺
螺钉材料	镀锌钢
开关元件功能	常闭触点