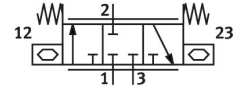


压电阀

VEMP-BS-3-13-D7-F-22T1

订货号: 8064292

FESTO



数据表

特性	值
包规格	1
防护等级说明	取决于连接模块
标准额定流量 (根据 DIN 1343 标准化)	19 l/min
标准标称流量 2-3	20 l/min
流向	不可逆
标称工作压力	1 bar
工作压力	0 bar...1.1 bar
阀功能	三位三通, 关闭, 单稳态
公称通径	1.3 mm
驱动方式	电控
气接口, 气口 1	法兰
气接口, 气口 2	法兰
气接口, 气口 3	法兰
中等	惰性气体 空气 氧气 (仅应要求提供符合 IEC 60601-1 标准的氧气) 氮气
特征	兼容氧气, 符合 DIN EN 1797
工作介质	压缩空气, 符合 ISO 8573-1:2010 [5:3:1]
工作和先导介质说明	不可用润滑介质工作
过滤等级	5 µm
相对空气湿度	0 - 70 % 无冷凝
压力露点	-20 °C
最大开关频率	5 Hz
介质温度	-20 °C...60 °C
环境温度	-20 °C...70 °C
储存温度	-20 °C...70 °C
标称工作电压 DC	250 V
工作电压范围 DC	0 V...250 V
最大电流消耗	5 mA
最大电源功耗	1 mW

特性	值
产品重量	8 g
密封件材料	EPDM
外壳材料	加强型聚酰胺
盖子材料	加强型聚酰胺
材料说明	RoHS 合规
网格尺寸	17.2 mm
尺寸 (宽x长x高)	17.2 x 52.1 x 7.2 mm
安装方式	在气路板上 底座上
安装位置	可选
CE 认证 (见合格声明)	符合欧盟低电压指令
油漆湿润缺陷物质 (PWIS) 符合性	VDMA24364-B2-L
根据标准报告表面整洁度	ASTM G 63 ASTM G 93 ISO 15001
生物相容性符合标准	ISO 18562