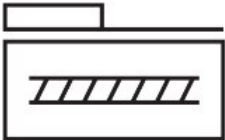
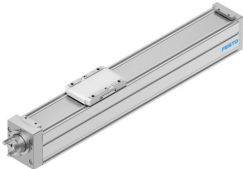


丝杠式电缸  
ELGC-BS-KF-60-200-12P  
订货号: 8061492

FESTO



数据表

特性	值
工作行程	200 mm
规格	60
行程余量	0 mm
理论反向间隙	0.15 mm
丝杆直径	12 mm
丝杆螺距	12 mm/r
安装位置	可选
导轨	循环滚珠轴承导轨
结构特点	直线型电缸 带滚珠丝杠
电机类型	步进电机 伺服电机
丝杆类型	滚珠丝杆传动
位置检测	通过接近开关 通过电感式传感器
最大加速度	15 m/s <sup>2</sup>
最大转速	4000 rpm
最大速度	0.8 m/s
重复精度	±0.01 mm
持续通电率	100%
油漆湿润缺陷物质（PWIS）符合性	VDMA24364 区域 III
适用于锂离子电池生产	适用于铜/锌/镍值降低的电池生产 (F1a)
洁净室适用性, 根据ISO 14644-14	7 级, 符合 ISO 14644-1
储存温度	-20 °C...60 °C
防护等级	IP40
环境温度	0 °C...50 °C
端位的冲击能量	1 mJ
终端位置冲击能量的相关注意事项	在最大 0.01 m/s 的复位速度条件下
区域 Iy 的第二力矩	441000 mm <sup>4</sup>
区域 Iz 的第二力矩	542000 mm <sup>4</sup>
vmax 时的空转扭矩	0.246 Nm
vmin 下的空转扭矩	0.042 Nm

特性	值
最大力 Fy	3641 N
最大力 Fz	3641 N
电缸的最大力 Fy	600 N
电缸的最大力 Fz	1800 N
100 km 理论寿命值的 Fy (仅供参考)	13400 N
100 km 理论寿命值时的 Fz (仅供参考)	13400 N
最大力矩 Mx	29.1 Nm
最大力矩 My	31.8 Nm
最大力矩 Mz	31.8 Nm
电缸的最大扭矩 Mx	29.1 Nm
电缸的最大扭矩 My	31.8 Nm
电缸的最大扭矩 Mz	31.8 Nm
100 km 理论寿命值时的 Mx (仅供参考)	107 Nm
100 km 理论寿命值时的 My (仅供参考)	117 Nm
100 km 理论寿命值时的 Mz (仅供参考)	117 Nm
滑块表面和导轨中心之间的距离	54.6 mm
驱动轴的最大径向力	230 N
最大进给力 Fx	200 N
转动惯量 It	29800 mm <sup>4</sup>
每米行程的惯性动量 JH	0.10779 kgcm <sup>2</sup>
每公斤工作负载的转动惯量 JL	0.036476 kgcm <sup>2</sup>
惯性动量 JO	0.02235 kgcm <sup>2</sup>
进给常数	12 mm/r
参考使用寿命	5000 km
维护间隔	终生润滑
移动质量	525 g
每 10 m 行程的附加重量	51 g
动态偏转 (移动负载)	轴长的 0.05%，最大 0.5 mm
静态偏转 (负载静止)	轴长的 0.1%
接口代码，驱动器	T42
端盖材料	喷漆压铸铝
型材材料	阳极氧化精制铝合金
材料说明	RoHS 合规
防尘带材料	高合金不锈钢
驱动盖材料	喷漆压铸铝
导向滑块材料	钢
导轨材料	钢
滑块材料	压铸铝
心轴螺母材料	钢
丝杆材料	钢