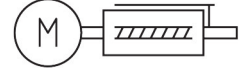
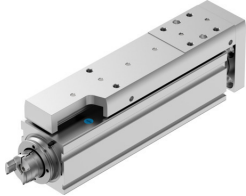


小型滑台

EGSC-BS-KF-32-75-8P

订货号: 8048308

FESTO



数据表

特性	值
工作行程	75 mm
规格	32
行程余量	0 mm
理论反向间隙	150 μ m
丝杆直径	8 mm
丝杆螺距	8 mm/r
安装位置	可选
导轨	循环滚珠轴承导轨
结构特点	电动小型滑台 带滚珠丝杆传动
电机类型	步进电机 伺服电机
参考	正固定挡块 负固定挡块 参考开关
丝杆类型	滚珠丝杆传动
位置检测	通过接近开关
最大加速度	15 m/s ²
最大转速	3750 1/min
最大速度	0.5 m/s
重复精度	\pm 0.015 mm
持续通电率	100%
耐腐蚀等级 CRC	0 - 无耐腐蚀能力
油漆湿润缺陷物质 (PWIS) 符合性	VDMA24364 区域 III
适用于锂离子电池生产	产品符合用于电池生产的 Festo 内部产品定义: 禁止使用铜、锌、镍质量比例超过 1% 的金属。不包括钢铁中所含的镍、化学镀镍表面、印刷电路板、电缆、插头和线圈中
洁净室等级	9 级, 符合 ISO 14644-1
声压级	40 dB(A)
防护等级	IP40
环境温度	0 $^{\circ}$ C...50 $^{\circ}$ C
端位的冲击能量	0.01 mJ
终端位置冲击能量的相关注意事项	在 0.01 m/s 的最大返回速度下

特性	值
固定轴承的动态基本负载额定值	3795 N
线性导轨的动态基本负载额定值	2135 N
滚珠丝杆动态基本负载率	2000 N
vmax 时的空转扭矩	0.042 Nm
vmin 下的空转扭矩	0.025 Nm
最大力 Fy	991 N
最大力 Fz	991 N
100 km 理论寿命值的 Fy (仅供参考)	2135 N
100 km 理论寿命值时的 Fz (仅供参考)	2135 N
最大力矩 Mx	3.4 Nm
最大力矩 My	3.2 Nm
最大力矩 Mz	3.2 Nm
100 km 理论寿命值时的 Mx (仅供参考)	10 Nm
100 km 理论寿命值时的 My (仅供参考)	7 Nm
100 km 理论寿命值时的 Mz (仅供参考)	7 Nm
驱动轴的最大径向力	75 N
最大进给力 Fx	60 N
参考值有效负载, 水平	6 kg
有效负载参考值, 垂直	6 kg
滚珠丝杆的静态基本负载等级	3700 N
线性导轨的静态基本负载额定值	3880 N
每米行程的惯性动量 JH	0.04477 kgcm ²
每公斤工作负载的转动惯量 JL	0.01621 kgcm ²
惯性动量 JO	0.00668 kgcm ²
进给常数	8 mm/r
固定轴承的静态基本负载额定值	1792 N
参考使用寿命	5000 km
维护间隔	终生润滑
0 mm 行程的移动质量	149 g
每 10 mm 行程的额外移动质量	12 g
产品重量	557 g
0 mm 行程的基本重量	331 g
每 10 m 行程的附加重量	30 g
安装方式	通过内螺纹安装 通过定位套 带附件 通过圆柱销
接口代码, 驱动器	V25
材料说明	RoHS 合规
导向滑块材料	轧钢
导轨材料	轧钢
外壳材料	阳极氧化精制铝合金
联接板材料	精制铝合金
活塞杆材料	高合金不锈钢
滑块材料	阳极氧化精制铝合金
心轴螺母材料	轧钢
丝杆材料	轧钢