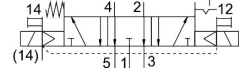
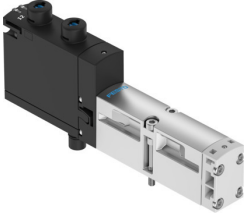


# 电磁阀

## VSVA-B-P53ED-ZTR-A2-1T1L

订货号: 8039181

FESTO



## 数据表

特性	值
阀功能	三位五通中泄式
驱动方式	电控
宽度	18 mm
标准额定流量 (根据 DIN 1343 标准化)	380 l/min
工作气口	底座规格 18 mm, 符合 ISO 15407-1 标准 G1/8
工作电压	24V DC
工作压力	-0.09 Mpa...1 Mpa -0.9 bar...10 bar
结构特点	活塞闸阀
复位类型	弹簧复位 电驱
防护等级	IP65 NEMA 4
公称通径	5 mm
排气功能	带节流选项 通过节流板 通过单个气路板
密封原理	软密封
安装位置	可选
手控装置	通过附件锁定 按钮式
先导类型	先导驱动
先导气源	外部
流向	不可逆
搭接	正重叠
信号状态显示器	LED
先导压力 Mpa	0.3 Mpa...1 Mpa
先导压力	3 bar...10 bar
单个底座上阀的流量	390 l/min
阀流量, 气动互连, 流量优化	430 l/min
气动互连阀的流量	380 l/min
非对称关闭时间	控制侧 12 为 37 ms

特性	值
非对称打开时间	控制侧 14 为 10 ms 控制侧 12 为 13 ms
持续通电率	100%
0 信号的最大正向测试脉冲	1500 μs
信号为 1 的最大负向测试脉冲	800 μs
标称工作电压 DC	24 V
线圈的特性参数	24 V DC: 1.6 W
抗电涌性	2.5 kV
污染等级	3
允许的电压波动	+/- 10 %
工作介质	压缩空气, 符合 ISO 8573-1:2010 [7:4:4]
工作和先导介质说明	可用润滑介质工作 (之后须一直润滑介质工作)
抗振性	运输应用测试, 严重性等级 2, 符合 FN 942017-4和 EN 60068-2-6
耐冲击性	冲击测试, 严重性等级 2, 符合 FN 942017-5 和 EN 60068-2-27
耐腐蚀等级 CRC	0 - 无耐腐蚀能力
油漆湿润缺陷物质 (PWIS) 符合性	VDMA24364-B1/B2-L
介质温度	-5 °C...50 °C
相对空气湿度	0 - 90%
声压级	85 dB(A)
环境温度	-5 °C...50 °C
用于阀安装的最大紧固扭矩	0.8 Nm...1.2 Nm
产品重量	170 g
电气接口	4 针 插头 符合 ISO 15407-2 标准
安装方式	底座上
先导气口 12/14	底座规格 18 mm, 符合 ISO 15407-2 标准
先导排气口 82/84	管道式 非管式 要么:
气接口, 气口 1	底座规格 18 mm, 符合 ISO 15407-2 标准
气接口, 气口 2	气路板规格 18 mm, 符合 ISO 15407-2 标准
气接口, 气口 3	底座规格 18 mm, 符合 ISO 15407-2 标准
气接口, 气口 4	底座规格 18 mm, 符合 ISO 15407-2 标准
气接口, 气口 5	底座规格 18 mm, 符合 ISO 15407-2 标准
材料说明	RoHS 合规
密封件材料	FPM NBR
外壳材料	压铸铝 PA
螺钉材料	镀锌钢