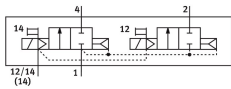
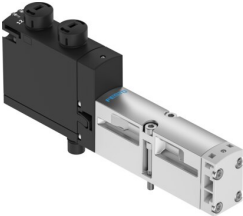


电磁阀
VSVA-B-T22C-AZH-A2-1T1L
订货号: 8033475

FESTO



数据表

| 特性 | 值 |
|--------------------------|--|
| 阀功能 | 2x 两位两通单稳态, 常闭 |
| 驱动方式 | 电控 |
| 宽度 | 18 mm |
| 标准额定流量 (根据 DIN 1343 标准化) | 500 l/min |
| 工作气口 | 底座规格 18 mm, 符合 ISO 15407-1 标准 底座规格 02, 符合 VDMA 24563 标准 G1/8 |
| 工作电压 | 24V DC |
| 工作压力 | 0.3 Mpa...1 Mpa 3 bar...10 bar |
| 结构特点 | 活塞闸阀 |
| 复位类型 | 气动弹簧 |
| 认证 | c UL us - 认证 (OL) |
| 防护等级 | IP65 NEMA 4 |
| 排气功能 | 带节流选项 通过单个气路板 |
| 密封原理 | 软密封 |
| 安装位置 | 可选 |
| 手控装置 | 按钮式 |
| 先导类型 | 先导驱动 |
| 先导气源 | 外部 内先导 |
| 流向 | 不可逆 |
| 搭接 | 正重叠 |
| 信号状态显示器 | LED |
| 先导压力 Mpa | 0.3 Mpa...1 Mpa |
| 先导压力 | 3 bar...10 bar |
| 阀流量 | 700 l/min |
| 单个底座上阀的流量 | 500 l/min |
| 阀流量, 气动互连, 流量优化 | 650 l/min |
| 气动互连阀的流量 | 500 l/min |
| 关闭时间 | 38 ms |

| 特性 | 值 |
|---------------------|--|
| 打开时间 | 20 ms |
| 持续通电率 | 100% |
| 0 信号的最大正向测试脉冲 | 1700 µs |
| 信号为 1 的最大负向测试脉冲 | 1200 µs |
| 最大电流消耗 | 60 mA |
| 标称工作电压 DC | 24 V |
| 线圈的特性参数 | 24 V DC: 1.3 W |
| 抗电涌性 | 2.5 kV |
| 污染等级 | 3 |
| 允许的电压波动 | +/- 10 % |
| 工作介质 | 压缩空气, 符合 ISO 8573-1:2010 [7:4:4] |
| 工作和先导介质说明 | 可用润滑介质工作 (之后须一直润滑介质工作) |
| 抗振性 | 运输应用测试, 严重性等级 2, 符合 FN 942017-4 和 EN 60068-2-6 |
| 耐冲击性 | 冲击测试, 严重性等级 2, 符合 FN 942017-5 和 EN 60068-2-27 |
| 耐腐蚀等级 CRC | 0 - 无耐腐蚀能力 |
| 油漆湿润缺陷物质 (PWIS) 符合性 | VDMA24364-B1/B2-L |
| 相对空气湿度 | 0 - 90% |
| 先导介质 | 压缩空气, 符合 ISO 8573-1:2010 [7:4:4] |
| 环境温度 | -5 °C...50 °C |
| 产品重量 | 190 g |
| 电气接口 | 插入 符合 ISO 15407-2 标准 |
| 安装方式 | 底座上 |
| 先导气口 12/14 | 底座规格 18 mm, 符合 ISO 15407-2 标准 |
| 先导排气口 82/84 | 管道式 未按照标准管式排气 要么: |
| 气接口, 气口 1 | 底座规格 18 mm, 符合 ISO 15407-2 标准 |
| 气接口, 气口 2 | 气路板规格 18 mm, 符合 ISO 15407-2 标准 |
| 气接口, 气口 3 | 底座规格 18 mm, 符合 ISO 15407-2 标准 |
| 气接口, 气口 4 | 底座规格 18 mm, 符合 ISO 15407-2 标准 |
| 气接口, 气口 5 | 底座规格 18 mm, 符合 ISO 15407-2 标准 |
| 材料说明 | RoHS 合规 |
| 密封件材料 | FPM HNBR NBR |
| 外壳材料 | 压铸铝 PA |
| 螺钉材料 | 镀锌钢 |