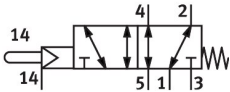
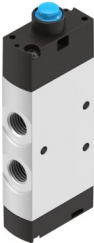


直动圆头式阀
VMEF-SCZ-M52-M-G14
订货号: 8031327

FESTO



数据表

特性	值
阀功能	两位五通，单稳态
驱动方式	机械
宽度	20 mm
标准额定流量（根据 DIN 1343 标准化）	1200 l/min
工作气口	G1/4
工作压力	-0.095 Mpa...1 Mpa -0.95 bar...10 bar
结构特点	活塞闸阀
复位类型	弹簧复位
公称通径	7 mm
使用说明	请勿用作机械挡块
密封原理	软密封
安装位置	可选
先导类型	先导驱动
先导气源	外部
流向	可逆
搭接	正重叠
先导压力 Mpa	0.25 Mpa...1 Mpa
先导压力	2.5 bar...10 bar
先导压力 psi	36.25 psi...145 psi
最大开关频率	3 Hz
防爆	Ⅱ 1 (ATEX) Ⅱ 2 (ATEX) Ⅱ 21 (ATEX) Ⅱ 22 (ATEX)
工作介质	压缩空气，符合 ISO 8573-1:2010 [7:::]
工作和先导介质说明	可用润滑介质工作（之后须一直润滑介质工作）
耐腐蚀等级 CRC	2 - 中等耐腐蚀能力
油漆湿润缺陷物质（PWIS）符合性	VDMA24364-B1/B2-L
介质温度	-10 °C...60 °C
环境温度	-10 °C...60 °C
驱动力	14 N

特性	值
产品重量	184 g
安装方式	带通孔
先导气口 12/14	M5
气接口, 气口 1	G1/4
气接口, 气口 2	G1/4
气接口, 气口 3	G1/4
气接口, 气口 4	G1/4
气接口, 气口 5	G1/4
材料说明	RoHS 合规
盖子材料	加强型聚酰胺
密封件材料	NBR
外壳材料	阳极氧化精制铝合金