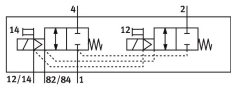
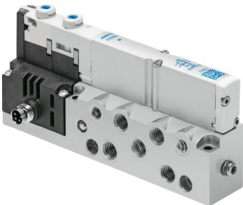


电磁阀  
VMPA14-M1H-DS-G1/8-PI  
订货号: 8023557

FESTO



数据表

特性	值
阀功能	2x 两位两通单稳态，常闭
驱动方式	电控
阀尺寸	14 mm
标准额定流量（根据 DIN 1343 标准化）	510 l/min
工作气口	G1/8
工作电压	24V DC
工作压力	0.3 Mpa...0.8 Mpa 3 bar...8 bar
结构特点	活塞闸阀
复位类型	弹簧复位
认证	c UL us - 认证 (OL)
CE 认证（见合格声明）	符合欧盟电磁兼容性指令 符合欧盟 RoHS 指令
CE 标记（见合格声明）	符合英国 EMC 指令 符合英国 RoHS 指令
防护等级	IP65 符合 IEC 60529 标准
排气功能	带节流选项
密封原理	软密封
安装位置	可选
手控装置	锁定式 按钮式
先导类型	先导驱动
先导气源	内先导
流向	不可逆
搭接	正重叠
信号状态显示器	是
先导压力 Mpa	0.4 Mpa...0.8 Mpa
先导压力	4 bar...8 bar
适用于真空	否
标准标称流量，QS-8	510 l/min
关闭时间	25 ms
打开时间	10 ms

特性	值
0 信号的最大正向测试脉冲	400 µs
信号为 1 的最大负向测试脉冲	200 µs
允许的电压波动	+/- 25%
工作介质	压缩空气，符合 ISO 8573-1:2010 [7:4:4]
工作和先导介质说明	可用润滑介质工作（之后须一直润滑介质工作）
抗振性	运输应用测试，严重性等级 2，符合 FN 942017-4 和 EN 60068-2-6
耐冲击性	冲击测试，严重性等级 2，符合 FN 942017-5 和 EN 60068-2-27
耐腐蚀等级 CRC	1 - 低耐腐蚀能力
油漆湿润缺陷物质（PWIS）符合性	VDMA24364-B1/B2-L
储存温度	-20 °C...40 °C
介质温度	-5 °C...50 °C
相对空气湿度	40°C 时最高为 90%
环境温度	-5 °C...50 °C
用于阀安装的最大紧固扭矩	0.65 Nm
产品重量	255 g
电气接口	4 针 M8x1 插头 符合 EN 60947-5-2 标准
安装方式	带通孔
气接口，气口 1	G1/8
气接口，气口 2	G1/8
气接口，气口 3	G1/8
气接口，气口 4	G1/8
气接口，气口 5	G1/8
材料说明	RoHS 合规
密封件材料	NBR
外壳材料	压铸铝