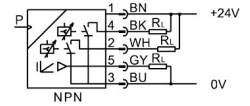


压力传感器 SPAW-P16R-G12M-2NA-M12

订货号: 8022826

FESTO



数据表

特性	值
认证	RCM 商标 c UL us 认证 (OL)
CE 认证 (见合格声明)	符合欧盟电磁兼容性指令 符合欧盟 RoHS 指令
CE 标记 (见合格声明)	符合英国 EMC 指令 符合英国 RoHS 指令
材料说明	RoHS 合规
测得变量	相对压力
测量方法	金属薄膜压力传感器
压力测量范围的起始值	0 Mpa 0 bar 0 psi
压力测量范围终值	1.6 Mpa 232 psi
压力测量范围结束值	16 bar
过载压力	3.2 Mpa 32 bar 464 psi
工作介质	压缩空气, 符合 ISO 8573-1:2010 [---] 液体 气体
介质温度	-20 °C...85 °C
环境温度	0 °C...80 °C
精度 (± % FS)	1 %FS
重复精度, ± %FS 表示	0.15 %FS
开关输出	2xNPN
开关功能	可自由编程
开关元件功能	可切换
最大输出电流	250 mA
模拟量输出	4 - 20 mA
上升时间	3 ms
短路电流额定值	是
工作电压范围 DC	15 V...35 V
反极性保护	用于工作电压

特性	值
电气接口 1, 连接类型	插头
电气接口 1, 连接系统	M12x1, A 编码, 符合 EN 61076-2-101 标准
电气接口 1, 接口/线芯数	5
电气接口 1, 安装类型	螺丝锁
安装方式	通过外螺纹
气动接口	外螺纹 G1/2
产品重量	230 g
外壳材料	ABS 高合金不锈钢
接触介质的材料	高合金不锈钢
密封圈材料	NBR
显示类型	4 位字母数字 LED 指示器
可显示单位	MPa bar kPa kg/cm ² psi
开关状态指示	红色 LED
设置选项	通过显示屏和按键
防篡改	PIN 代码
阈值设置范围	0.5 %...100 %
设置范围迟滞	0.5 %...99.5 %
防护等级	IP65 IP67
耐腐蚀等级 CRC	4 - 极高的耐腐蚀能力
油漆湿润缺陷物质 (PWIS) 符合性	VDMA24364 区域 III