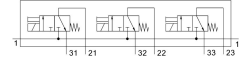
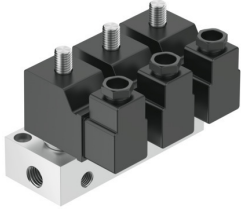


# 电磁阀

## BMCH-3-3-1/8

订货号: 6687

FESTO



## 数据表

特性	值
阀功能	3x 两位三通, 单稳态, 常闭
驱动方式	电控
标准额定流量 (根据 DIN 1343 标准化)	160 l/min
工作气口	G1/8
工作压力	-0.095 Mpa...0.7 Mpa -0.95 bar...7 bar
结构特点	带回位弹簧的提动阀
复位类型	弹簧复位
防护等级	IP65
公称通径	2.5 mm
密封原理	软密封
最大阀位数量	3
先导类型	直接
适用于真空	是
功耗, 推	30 W
功耗, 保持	22 W
工作介质	压缩空气, 符合 ISO 8573-1:2010 [7:4:4]
工作和先导介质说明	可用润滑介质工作 (之后须一直润滑介质工作)
油漆湿润缺陷物质 (PWIS) 符合性	VDMA24364-B2-L
介质温度	-10 °C...60 °C
环境温度	-5 °C...40 °C
产品重量	1010 g
电气接口	插头
安装方式	带通孔
气接口, 气口 1	G1/4
气接口, 气口 2	G1/8
气接口, 气口 3	G1/8
外壳材料	铝