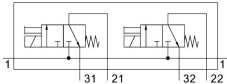
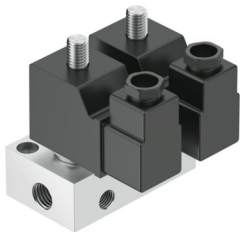


电磁阀  
BMCH-2-3-1/8  
订货号: 6686

FESTO



数据表

特性	值
阀功能	2x 两位三通，单稳态，常闭
驱动方式	电控
标准额定流量（根据 DIN 1343 标准化）	160 l/min
工作气口	G1/8
工作压力	-0.095 Mpa...0.7 Mpa -0.95 bar...7 bar
结构特点	带回位弹簧的提动阀
复位类型	弹簧复位
防护等级	IP65
公称通径	2.5 mm
密封原理	软密封
最大阀位数量	2
先导类型	直接
功耗，推	30 W
功耗，保持	22 W
工作介质	压缩空气，符合 ISO 8573-1:2010 [7:4:4]
工作和先导介质说明	可用润滑介质工作（之后须一直润滑介质工作）
油漆湿润缺陷物质（PWIS）符合性	VDMA24364-B2-L
介质温度	-10 °C...60 °C
环境温度	-5 °C...40 °C
产品重量	680 g
电气接口	插头
安装方式	带通孔
气接口，气口 1	G1/4
气接口，气口 2	G1/8
气接口，气口 3	G1/8
外壳材料	铝