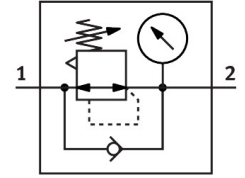


减压阀

MS4-LR-1/4-D5

订货号: 589482

FESTO



数据表

特性	值
规格	4
系列	MS
控制锁	可锁定旋转手柄
安装位置	可选
结构特点	直动式膜片减压阀
控制器功能	输出压力常数 带二级排气 带回流功能
压力表（模拟）或压力显示器（数字）	带压力表
工作压力	0.08 Mpa...1.4 Mpa 0.8 bar...14 bar
压力调节范围	0.3 bar...4 bar
最大压力迟滞	0.025 Mpa 0.25 bar 3.625 psi
标准额定流量（根据 DIN 1343 标准化）	2100 l/min
工作介质	压缩空气，符合 ISO 8573-1:2010 [7:4:4] 惰性气体
工作和先导介质说明	可用润滑介质工作（之后须一直润滑介质工作）
耐腐蚀等级 CRC	2 - 中等耐腐蚀能力
油漆湿润缺陷物质（PWIS）符合性	VDMA24364-B1/B2-L
储存温度	-10 °C...60 °C
适合食品行业使用	见补充材料说明
介质温度	-10 °C...60 °C
环境温度	-10 °C...60 °C
产品重量	225 g
安装方式	面板式安装 管式安装 带附件 要么：
气接口，气口 1	G1/4
气接口，气口 2	G1/4
材料说明	RoHS 合规
底座材料	压铸铝

特性	值
控制面板材料	PA POM
密封件材料	NBR
外壳材料	压铸铝
膜片材料	NBR