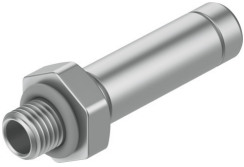


# 快插接头 NPQH-D-M5-S6-P10

订货号: 578359

FESTO



## 数据表

特性	值
规格	标准
公称通径	2.5 mm
旋入螺钉上的密封件类型	密封圈
安装位置	可选
设计	直列式设计
包规格	10
结构特点	推挽原理
工作压力时完整温度范围	-0.095 Mpa...2 Mpa -13.775 psi...290 psi
工作压力完整温度范围	-0.95 bar...20 bar
工作压力说明	水: 0 - 50°C 时最高 0.6 MPa
证书签发机构	NSF C0523185
工作介质	压缩空气, 符合 ISO 8573-1:2010 [7:-:-] 水 (液态, 无冰)
工作和先导介质说明	可用润滑介质工作
耐腐蚀等级 CRC	3 - 高耐腐蚀能力
油漆湿润缺陷物质 (PWIS) 符合性	VDMA24364-B1/B2-L
洁净室等级	静态安装的元件, 根据 ISO 14644-1 无法进行有意义的评估
适合食品行业使用	参见合规性声明 NSF/ANSI 169
环境温度	0 °C...150 °C
标称扭矩	1 Nm
标称紧固扭矩公差	± 20%
产品重量	6 g
安装方式	外六角, A/F 9 mm
气接口, 气口 1	外螺纹 M5
气接口, 气口 2	插入式轴套 Ø 6 mm
材料说明	RoHS 合规
外壳材料	镀镍黄铜
螺纹密封件材料	FPM