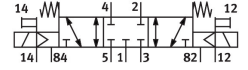


# 电磁阀

## VUVS-L25-P53C-MZD-N14-F8

订货号: 578206

FESTO



## 数据表

特性	值
阀功能	三位五通中封式
驱动方式	电控
阀尺寸	26.5 mm
标准额定流量 (根据 DIN 1343 标准化)	1200 l/min
工作气口	1/4 NPT
工作电压	通过电磁线圈, 须另外订购
工作压力	-0.09 Mpa...1 Mpa -0.9 bar...10 bar
结构特点	活塞闸阀
复位类型	弹簧复位
认证	c UL us - 认证 (OL)
海事分类	参见证书
证书签发机构	DNVGL-TAA000011J
公称通径	6.5 mm
排气功能	带节流选项
密封原理	软密封
安装位置	可选
手控装置	锁定式 按钮式
先导类型	先导驱动
先导气源	外部
流向	可逆
搭接	正重叠
先导压力 Mpa	0.25 Mpa...1 Mpa
先导压力	2.5 bar...10 bar
b 值	0.4
C 值	5.2 l/sbar
关闭时间	42 ms
打开时间	13 ms
逆转开关时间	26 ms
0 信号的最大正向测试脉冲	2000 μs
信号为 1 的最大负向测试脉冲	3600 μs

特性	值
线圈的特性参数	请参阅电磁线圈，须另外订购
工作介质	压缩空气，符合 ISO 8573-1:2010 [7:4:4]
工作和先导介质说明	可用润滑介质工作（之后须一直润滑介质工作）
抗振性	运输应用测试，严重性等级 2，符合 FN 942017-4和 EN 60068-2-6
耐冲击性	冲击测试，严重性等级 2，符合 FN 942017-5 和 EN 60068-2-27
耐腐蚀等级 CRC	2 - 中等耐腐蚀能力
油漆湿润缺陷物质（PWIS）符合性	VDMA24364-B1/B2-L
洁净室等级	6 级，符合 ISO 14644-1
介质温度	-10 °C...60 °C
先导介质	压缩空气，符合 ISO 8573-1:2010 [7:4:4]
环境温度	-10 °C...60 °C
产品重量	324 g
安装方式	在气路板上 带通孔 要么：
通风接口	非管式
先导排气口 82	10-32 UNF-2B
先导排气口 84	10-32 UNF-2B
气接口，气口 1	1/4 NPT
气接口，气口 2	1/4 NPT
气接口，气口 3	1/4 NPT
气接口，气口 4	1/4 NPT
气接口，气口 5	1/4 NPT
材料说明	RoHS 合规
密封件材料	HNBR NBR
外壳材料	压铸铝 带涂层
活塞式滑阀材料	精制铝合金
螺钉材料	镀锌钢