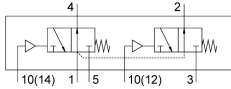


气控阀
VUWS-LT20-T32U-M-G18
订货号: 577530

FESTO



数据表

特性	值
阀功能	2x 两位三通，常开，稳态
驱动方式	气动
阀尺寸	21 mm
标准额定流量（根据 DIN 1343 标准化）	600 l/min
工作气口	G1/8
工作压力	-0.09 Mpa...1 Mpa -0.9 bar...10 bar
结构特点	提动座
复位类型	弹簧复位
认证	c UL us - 认证 (OL)
公称通径	5.2 mm
排气功能	带节流选项
密封原理	软密封
安装位置	可选
手控装置	无
先导类型	直接
先导气源	内先导
流向	不可逆
搭接	重叠
先导压力 Mpa	0.15 Mpa...1 Mpa
先导压力	1.5 bar...10 bar
关闭时间	18 ms
打开时间	6 ms
防爆	必须遵守证书中的信息！ Ⅰ区 (ATEX) Ⅱ区 (ATEX) Ⅱ1区 (ATEX) Ⅱ2区 (ATEX)
工作介质	压缩空气，符合 ISO 8573-1:2010 [7:4:4]
工作和先导介质说明	可用润滑介质工作（之后须一直润滑介质工作）
抗振性	运输应用测试，严重性等级 2，符合 FN 942017-4和 EN 60068-2-6
耐冲击性	冲击测试，严重性等级 2，符合 FN 942017-5 和 EN 60068-2-27
耐腐蚀等级 CRC	2 - 中等耐腐蚀能力

特性	值
油漆湿润缺陷物质（PWIS）符合性	VDMA24364-B1/B2-L
洁净室适用性，根据ISO 14644-14	6 级，符合 ISO 14644-1
介质温度	-10 °C...60 °C
先导介质	压缩空气，符合 ISO 8573-1:2010 [7:4:4]
环境温度	-5 °C...60 °C
产品重量	155 g
安装方式	要么： 在气路板上 带通孔
通风接口	非管式
先导气口 10	M5
气接口，气口 1	G1/8
气接口，气口 2	G1/8
气接口，气口 3	G1/8
材料说明	RoHS 合规
密封件材料	HNBR NBR TPE-U(PU)
外壳材料	压铸铝 带涂层
螺钉材料	镀锌钢