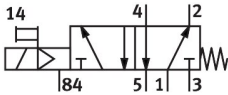


电磁阀  
VUVS-LT20-M52-MD-N18-F7  
订货号: 577506

FESTO



数据表

特性	值
阀功能	两位五通，单稳态
驱动方式	电控
阀尺寸	21 mm
标准额定流量（根据 DIN 1343 标准化）	500 l/min
工作气口	1/8 NPT
工作压力	0.3 Mpa...1 Mpa 3 bar...10 bar
结构特点	提动座
复位类型	弹簧复位
认证	c UL us - 认证 (OL)
公称通径	5 mm
排气功能	带节流选项
密封原理	软密封
安装位置	可选
手控装置	锁定式 按钮式
先导类型	先导驱动
先导气源	内先导
流向	不可逆
搭接	重叠
b 值	0.31
C 值	2.1 l/sbar
关闭时间	19 ms
打开时间	15 ms
0 信号的最大正向测试脉冲	1900 µs
信号为 1 的最大负向测试脉冲	2700 µs
工作介质	压缩空气，符合 ISO 8573-1:2010 [7:4:4]
工作和先导介质说明	可用润滑介质工作（之后须一直润滑介质工作）
抗振性	运输应用测试，严重性等级 2，符合 FN 942017-4 和 EN 60068-2-6
耐冲击性	冲击测试，严重性等级 2，符合 FN 942017-5 和 EN 60068-2-27
耐腐蚀等级 CRC	2 - 中等耐腐蚀能力
油漆湿润缺陷物质（PWIS）符合性	VDMA24364-B1/B2-L

特性	值
洁净室适用性, 根据ISO 14644-14	6 级, 符合 ISO 14644-1
介质温度	-10 °C...60 °C
先导介质	压缩空气, 符合 ISO 8573-1:2010 [7:4:4]
环境温度	-10 °C...60 °C
产品重量	167 g
安装方式	要么: 在气路板上 带通孔
通风接口	非管式
先导排气口 84	10-32 UNF-2B
气接口, 气口 1	1/8 NPT
气接口, 气口 2	1/8 NPT
气接口, 气口 3	1/8 NPT
气接口, 气口 4	1/8 NPT
气接口, 气口 5	1/8 NPT
材料说明	RoHS 合规
密封件材料	HNBR NBR TPE-U(PU)
外壳材料	压铸铝 带涂层
螺钉材料	镀锌钢