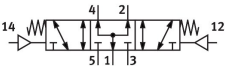


气控阀  
VUWS-L25-P53U-M-G14  
订货号: 575536

FESTO



数据表

特性	值
阀功能	三位五通，中压式
驱动方式	气动
阀尺寸	26.5 mm
标准额定流量（根据 DIN 1343 标准化）	1000 l/min
工作气口	G1/4
工作压力	-0.09 Mpa...1 Mpa -0.9 bar...10 bar
结构特点	活塞闸阀
复位类型	弹簧复位
认证	c UL us - 认证 (OL)
公称通径	6.3 mm
排气功能	带节流选项
密封原理	软密封
安装位置	可选
手控装置	无
先导类型	直接
先导气源	内先导
流向	可逆
搭接	正重叠
先导压力 Mpa	0.25 Mpa...1 Mpa
先导压力	2.5 bar...10 bar
关闭时间	65 ms
打开时间	13 ms
逆转开关时间	30 ms
防爆	必须遵守证书中的信息！ Ⅱ 1 (ATEX) Ⅱ 2 (ATEX) Ⅱ 21 (ATEX) Ⅱ 22 (ATEX)
工作介质	压缩空气，符合 ISO 8573-1:2010 [7:4:4]
工作和先导介质说明	可用润滑介质工作（之后须一直润滑介质工作）
抗振性	运输应用测试，严重性等级 2，符合 FN 942017-4 和 EN 60068-2-6
耐冲击性	冲击测试，严重性等级 2，符合 FN 942017-5 和 EN 60068-2-27

特性	值
耐腐蚀等级 CRC	2 - 中等耐腐蚀能力
油漆湿润缺陷物质 (PWIS) 符合性	VDMA24364-B1/B2-L
洁净室适用性, 根据ISO 14644-14	6 级, 符合 ISO 14644-1
介质温度	-10 °C...60 °C
先导介质	压缩空气, 符合 ISO 8573-1:2010 [7:4:4]
环境温度	-10 °C...60 °C
产品重量	310 g
安装方式	要么: 在气路板上 带通孔
通风接口	非管式
先导气口 12	M5
先导气口 14	M5
气接口, 气口 1	G1/4
气接口, 气口 2	G1/4
气接口, 气口 3	G1/4
气接口, 气口 4	G1/4
气接口, 气口 5	G1/4
材料说明	RoHS 合规
密封件材料	HNBR NBR
外壳材料	压铸铝 带涂层
活塞式滑阀材料	精制铝合金
螺钉材料	镀锌钢