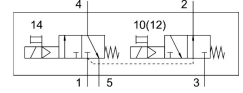
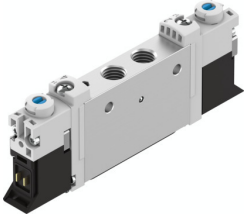


电磁阀

VUVG-L10-T32H-MT-M7-1P3

订货号: 574358

FESTO



数据表

| 特性 | 值 |
|--------------------------|---------------------------------------|
| 阀功能 | 2 个两位三通阀, 开/闭, 单稳态 |
| 驱动方式 | 电控 |
| 阀尺寸 | 10 mm |
| 标准额定流量 (根据 DIN 1343 标准化) | 155 l/min |
| 工作气口 | M7 |
| 工作电压 | 24V DC |
| 工作压力 | 0.25 Mpa...0.8 Mpa 2.5 bar...8 bar |
| 结构特点 | 活塞闸阀 |
| 复位类型 | 弹簧复位 |
| 认证 | RCM 商标 c UL us - 认证 (OL) |
| 防护等级 | IP40 IP65 带插入式插座 |
| 公称口径 | 1.9 mm |
| 排气功能 | 带节流选项 |
| 密封原理 | 软密封 |
| 安装位置 | 可选 |
| 手控装置 | 锁定式 按钮式 封盖式 |
| 先导类型 | 先导驱动 |
| 先导气源 | 内先导 |
| 搭接 | 正重叠 |
| 先导压力 Mpa | 0.2 Mpa...0.8 Mpa |
| 先导压力 | 2 bar...8 bar |
| 适用于真空 | 否 |
| 关闭时间 | 11 ms |
| 打开时间 | 8 ms |
| 持续通电率 | 100% |
| 0 信号的最大正向测试脉冲 | 700 μs |
| 信号为 1 的最大负向测试脉冲 | 900 μs |

| 特性 | 值 |
|---------------------|---|
| 线圈的特性参数 | 24 V DC: 1.0 W 24 V Dc: 低电流相位 0.3 W, 高电流相位 1.0 W |
| 允许的电压波动 | +/- 10 % |
| 工作介质 | 压缩空气, 符合 ISO 8573-1:2010 [7:4:4] |
| 工作和先导介质说明 | 可用润滑介质工作 (之后须一直润滑介质工作) |
| 抗振性 | 运输应用测试, 严重性等级 2, 符合 FN 942017-4和 EN 60068-2-6 |
| 环境和介质温度的限制 | -5 ... 50° C 不带保持电流降功能 |
| 耐冲击性 | 冲击测试, 严重性等级 2, 符合 FN 942017-5 和 EN 60068-2-27 |
| 耐腐蚀等级 CRC | 2 - 中等耐腐蚀能力 |
| 油漆湿润缺陷物质 (PWIS) 符合性 | VDMA24364-B1/B2-L |
| 洁净室等级 | 5 级, 符合 ISO 14644-1 |
| 介质温度 | -5 °C...60 °C |
| 环境温度 | -5 °C...60 °C |
| 产品重量 | 54 g |
| 电气接口 | 通过电气连接板 |
| 安装方式 | 在气路板上 带通孔 要么: |
| 气接口, 气口 1 | M7 |
| 气接口, 气口 2 | M7 |
| 气接口, 气口 4 | M7 |
| 气接口, 气口 5 | M7 |
| 材料说明 | RoHS 合规 |
| 密封件材料 | HNBR NBR |
| 外壳材料 | 精制铝合金 |