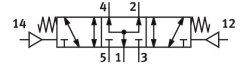


气控阀

VUWG-L10-P53U-M5

订货号: 573812

FESTO



数据表

特性	值
阀功能	三位五通, 中压式
驱动方式	气动
阀尺寸	10 mm
标准额定流量 (根据 DIN 1343 标准化)	200 l/min
工作气口	M5
工作压力	-0.9 bar...10 bar
结构特点	活塞闸阀
复位类型	弹簧复位
网格尺寸	10.5 mm
排气功能	带节流选项
密封原理	软密封
安装位置	可选
手控装置	无
先导类型	直接
流向	可逆
搭接	不确定的重叠
先导压力	3 bar...10 bar
适用于真空	是
关闭时间	25 ms
打开时间	8 ms
逆转开关时间	11 ms
工作介质	压缩空气, 符合 ISO 8573-1:2010 [7:4:4]
工作和先导介质说明	可用润滑介质工作 (之后须一直润滑介质工作)
耐腐蚀等级 CRC	2 - 中等耐腐蚀能力
油漆湿润缺陷物质 (PWIS) 符合性	VDMA24364-B1/B2-L
洁净室等级	5 级, 符合 ISO 14644-1
介质温度	-5 °C...50 °C
先导介质	压缩空气, 符合 ISO 8573-1:2010 [7:4:4]
环境温度	-5 °C...60 °C
产品重量	48 g

特性	值
安装方式	在 PR 气路板上 带通孔 要么:
先导气口 12	M5
先导气口 14	M5
气接口, 气口 1	M5
气接口, 气口 2	M5
气接口, 气口 3	M5
气接口, 气口 4	M5
气接口, 气口 5	M5
材料说明	RoHS 合规
密封件材料	HNBR NBR
外壳材料	铝 阳极氧化