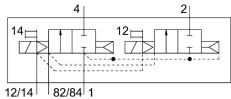
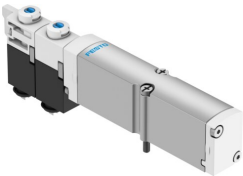


电磁阀
VMPA14-M1H-D-PI
订货号: 573727

FESTO



数据表

特性	值
阀功能	2x 两位两通单稳态，常闭
驱动方式	电控
阀尺寸	14 mm
标准额定流量（根据 DIN 1343 标准化）	550 l/min...650 l/min
工作电压	24V DC
工作压力	0.3 Mpa...1 Mpa 3 bar...10 bar
结构特点	活塞闸阀
复位类型	气动弹簧
认证	c UL us - 认证 (OL)
防护等级	IP65 在组装好的状态下 符合 IEC 60529 标准
密封原理	软密封
安装位置	可选
手控装置	锁定式 按钮式
先导类型	先导驱动
流向	不可逆
搭接	正重叠
信号状态显示器	是
先导压力 Mpa	0.3 Mpa...0.8 Mpa
先导压力	3 bar...8 bar
适用于真空	否
标准标称流量信息	MPA-L: 650 l/min MPA-S: 550 l/min
标准标称流量，QS-8	550 l/min...650 l/min
关闭时间	26 ms
打开时间	9 ms
0 信号的最大正向测试脉冲	400 µs
信号为 1 的最大负向测试脉冲	200 µs
允许的电压波动	+/- 25%
工作介质	压缩空气，符合 ISO 8573-1:2010 [7:4:4]

特性	值
工作和先导介质说明	可用润滑介质工作（之后须一直润滑介质工作）
抗振性	运输应用测试，严重性等级 2，符合 FN 942017-4和 EN 60068-2-6
耐冲击性	冲击测试，严重性等级 2，符合 FN 942017-5 和 EN 60068-2-27
耐腐蚀等级 CRC	1 - 低耐腐蚀能力
油漆湿润缺陷物质（PWIS）符合性	VDMA24364-B1/B2-L
储存温度	-20 °C...40 °C
介质温度	-5 °C...50 °C
相对空气湿度	40°C 时最高为 90%
环境温度	-5 °C...50 °C
用于阀安装的最大紧固扭矩	0.65 Nm
产品重量	77 g
安装方式	带通孔
材料说明	RoHS 合规
密封件材料	NBR
外壳材料	压铸铝