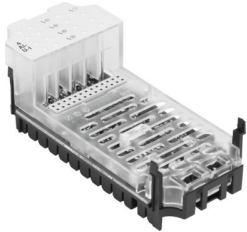


# 模拟量模块 CPX-4AE-U-I

订货号: 573710

FESTO



## 数据表

特性	值
尺寸 (宽x长x高)	(包括互连模块和连接技术) 50 x 107 x 50 mm
产品重量	46 g
环境温度	-5 °C...50 °C
储存温度	-20 °C...70 °C
防护等级	取决于气路板
耐腐蚀等级 CRC	1 - 低耐腐蚀能力 (安装时)
最大电缆长度	30 m 屏蔽
油漆湿润缺陷物质 (PWIS) 符合性	VDMA24364-B2-L
材料说明	RoHS 合规
外壳材料	加强型聚酰胺 PC
LED 显示屏	1 组诊断 4 通道诊断
诊断	每条通道的电线断裂 每条通道的极限值违反 参数设置错误 上溢/下溢 输入过载 传感器电源短路
参数设置	数据格式 每个通道的力 每条通道的极限值监控 测量值平滑 传感器电源接入 每通道信号范围 短路后的表现 输入过载后的行为 每条通道带断裂监控功能
内部循环时间	500 µs
工作电压范围 DC	18 V...30 V
标称工作电压 DC	24 V
标称直流工作电压, 负载电压	24 V +/-2%
内部功耗, 标称工作电压	典型值 50 mA

特性	值
输入数量	4
数据格式	15 个位+ 前缀 可扩展至 15 位
重复精度	在 25°C 时为 0.1%
25 °C 时的基本误差限值	±0.2%
操作误差限制和环境温度范围的关系	±0.3%
传感器类型	+/-10 V +/-20 mA +/-5 V 0 - 10 V 0 - 20 mA 1-5 V 4 - 20 mA
隔离通道 - 通道	否
隔离通道 — 内部总线	是, 不采用内部传感器电源
熔断保护 (短路)	内部电子保险丝