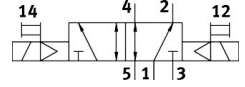
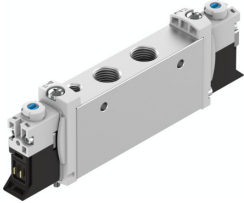


电磁阀

VUVG-L14-B52-T-G18-1P3

订货号: 566500

FESTO



数据表

特性	值
阀功能	两位五通双电控
驱动方式	电控
阀尺寸	14 mm
标准额定流量 (根据 DIN 1343 标准化)	700 l/min...780 l/min
工作气口	G1/8
工作电压	24V DC
工作压力	0.15 Mpa...0.8 Mpa 1.5 bar...8 bar
结构特点	活塞闸阀
认证	RCM 商标 c UL us - 认证 (OL)
防护等级	IP40 IP65 带插入式插座
公称通径	5.6 mm
排气功能	带节流选项
密封原理	软密封
安装位置	可选
手控装置	锁定式 按钮式 封盖式
先导类型	先导驱动
先导气源	内先导
搭接	正重叠
先导压力 Mpa	0.15 Mpa...0.8 Mpa
先导压力	1.5 bar...8 bar
适用于真空	否
逆转开关时间	8 ms
持续通电率	100%
0 信号的最大正向测试脉冲	700 μs
信号为 1 的最大负向测试脉冲	900 μs
线圈的特性参数	24 V DC: 1.0 W 24 V Dc: 低电流相位 0.3 W, 高电流相位 1.0 W

特性	值
允许的电压波动	+/- 10 %
工作介质	压缩空气, 符合 ISO 8573-1:2010 [7:4:4]
工作和先导介质说明	可用润滑介质工作 (之后须一直润滑介质工作)
抗振性	运输应用测试, 严重性等级 2, 符合 FN 942017-4和 EN 60068-2-6
环境和介质温度的限制	-5 ... 50° C 不带保持电流降功能
耐冲击性	冲击测试, 严重性等级 2, 符合 FN 942017-5 和 EN 60068-2-27
耐腐蚀等级 CRC	2 - 中等耐腐蚀能力
油漆湿润缺陷物质 (PWIS) 符合性	VDMA24364-B1/B2-L
洁净室等级	5 级, 符合 ISO 14644-1
介质温度	-5 °C...60 °C
环境温度	-5 °C...60 °C
产品重量	89 g
电气接口	通过电气连接板
安装方式	在气路板上 带通孔 要么:
气接口, 气口 1	G1/8
气接口, 气口 2	G1/8
气接口, 气口 3	G1/8
气接口, 气口 4	G1/8
气接口, 气口 5	G1/8
材料说明	RoHS 合规
密封件材料	HNBR NBR
外壳材料	精制铝合金