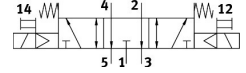
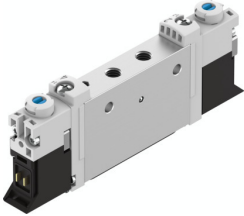


电磁阀

VUVG-L10-P53E-T-M5-1P3

订货号: 566460

FESTO



数据表

特性	值
阀功能	三位五通中泄式
驱动方式	电控
阀尺寸	10 mm
标准额定流量 (根据 DIN 1343 标准化)	210 l/min
工作气口	M5
工作电压	24V DC
工作压力	0.3 Mpa...0.8 Mpa 3 bar...8 bar
结构特点	活塞闸阀
复位类型	弹簧复位
认证	RCM 商标 c UL us - 认证 (OL)
防护等级	IP40 IP65 带插入式插座
公称通径	3.2 mm
排气功能	带节流选项
密封原理	软密封
安装位置	可选
手控装置	锁定式 按钮式 封盖式
先导类型	先导驱动
先导气源	内先导
搭接	不确定的重叠
先导压力 Mpa	0.3 Mpa...0.8 Mpa
先导压力	3 bar...8 bar
适用于真空	否
关闭时间	30 ms
打开时间	11 ms
逆转开关时间	14 ms
持续通电率	100%
0 信号的最大正向测试脉冲	700 μs

特性	值
信号为 1 的最大负向测试脉冲	900 μ s
线圈的特性参数	24 V DC: 1.0 W 24 V Dc: 低电流相位 0.3 W, 高电流相位 1.0 W
允许的电压波动	+/- 10 %
工作介质	压缩空气, 符合 ISO 8573-1:2010 [7:4:4]
工作和先导介质说明	可用润滑介质工作 (之后须一直润滑介质工作)
抗振性	运输应用测试, 严重性等级 2, 符合 FN 942017-4和 EN 60068-2-6
环境和介质温度的限制	-5 ... 50°C 不带保持电流降功能
耐冲击性	冲击测试, 严重性等级 2, 符合 FN 942017-5 和 EN 60068-2-27
耐腐蚀等级 CRC	2 - 中等耐腐蚀能力
油漆湿润缺陷物质 (PWIS) 符合性	VDMA24364-B1/B2-L
洁净室等级	5 级, 符合 ISO 14644-1
介质温度	-5 °C...60 °C
环境温度	-5 °C...60 °C
产品重量	55 g
电气接口	通过电气连接板
安装方式	在气路板上 带通孔 要么:
气接口, 气口 1	M5
气接口, 气口 2	M5
气接口, 气口 3	M5
气接口, 气口 4	M5
气接口, 气口 5	M5
材料说明	RoHS 合规
密封件材料	HNBR NBR
外壳材料	精制铝合金