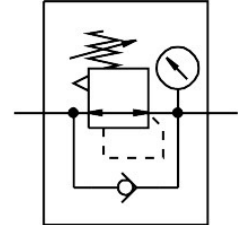


# 减压阀

## MS9-LR-NG-D5-DI-AG-PSI-AS

订货号: 564140

FESTO



### 数据表

特性	值
规格	9
系列	MS
控制锁	可以用附件关闭
安装位置	可选
结构特点	直动式膜片减压阀
控制器功能	输出压力常数 具有主压力补偿功能 带二级排气 带回流功能
压力表（模拟）或压力显示器（数字）	带压力表
工作压力	1 bar...20 bar
压力调节范围	0.5 bar...4 bar
最大压力迟滞	0.4 bar
工作介质	压缩空气，符合 ISO 8573-1:2010 [7:4:4] 惰性气体
工作和先导介质说明	可用润滑介质工作（之后须一直润滑介质工作）
耐腐蚀等级 CRC	2 - 中等耐腐蚀能力
油漆湿润缺陷物质（PWIS）符合性	VDMA24364-B1/B2-L
储存温度	-10 °C...60 °C
介质温度	-10 °C...60 °C
环境温度	-10 °C...60 °C
产品重量	1400 g
安装方式	面板式安装 管式安装 带附件 要么：
盖子材料	加强型聚酰胺
材料说明	RoHS 合规
底座材料	压铸铝
安装支架材料	压铸铝
外壳材料	压铸铝
模块连接件材料	压铸铝

特性	值
膜片材料	NBR
阀的柱头材料	精制铝合金 NBR POM