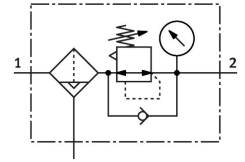


过滤减压阀

MS9-LFR-NG-D6-CUV-DI-AG-PSI-AS

订货号: 564129

FESTO



数据表

特性	值
规格	9
系列	MS
控制锁	可以用附件关闭
安装位置	垂直 +/-5°
过滤等级	5 µm
冷凝水排放装置	全自动
结构特点	直动式过滤膜片减压阀
最大冷凝容积	220 ml
控制器功能	输出压力常数 具有主压力补偿功能 带二级排气 带回流功能
冷凝水分离程度	75 %
压力表（模拟）或压力显示器（数字）	带压力表
工作压力	2 bar...12 bar
压力调节范围	0.5 bar...7 bar
最大压力迟滞	0.4 bar
工作介质	压缩空气，符合 ISO 8573-1:2010 [7:4:-] 惰性气体
耐腐蚀等级 CRC	2 - 中等耐腐蚀能力
油漆湿润缺陷物质（PWIS）符合性	VDMA24364-B1/B2-L
储存温度	5 °C...60 °C
输出口空气纯净度等级	压缩空气，符合 ISO 8573-1: 2010 [6: 4: 4]
介质温度	-10 °C...60 °C
环境温度	-10 °C...60 °C
孔径	5 µm
产品重量	2400 g
安装方式	管式安装 带附件 要么：
盖子材料	加强型聚酰胺
螺旋盘材料	POM
过滤器支架的材料	POM

特性	值
材料说明	RoHS 合规
底座材料	压铸铝
安装支架材料	压铸铝
过滤器材料	PE
外壳材料	压铸铝
模块连接件材料	压铸铝
膜片材料	NBR
碗罩材料	精制铝合金
杯形密封材料	NBR
屏幕材料	PA
隔离板材料	POM
阀的柱头材料	精制铝合金 NBR POM