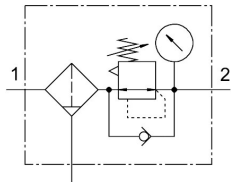


过滤减压阀
MS9-LFR-G-D6-EUM-AG-BAR-AS
订货号: 564110

FESTO



数据表

特性	值
规格	9
系列	MS
控制锁	可以用附件关闭
安装位置	垂直 $\pm 5^\circ$
过滤等级	40 μm
冷凝水排放装置	手动旋转
结构特点	先导式过滤膜片减压阀
最大冷凝容积	220 ml
控制器功能	输出压力常数 具有主压力补偿功能 带二级排气 带回流功能
冷凝水分离程度	75 %
压力表（模拟）或压力显示器（数字）	带压力表
工作压力	1 bar...20 bar
压力调节范围	0.5 bar...7 bar
最大压力迟滞	0.4 bar
工作介质	压缩空气，符合 ISO 8573-1:2010 [7:4:4] 惰性气体
耐腐蚀等级 CRC	2 - 中等耐腐蚀能力
油漆湿润缺陷物质（PWIS）符合性	VDMA24364-B1/B2-L
储存温度	-10 °C...60 °C
出口空气纯净度等级	压缩空气，符合 ISO 8573-1:2010 [7:4:4]
介质温度	-10 °C...60 °C
环境温度	-10 °C...60 °C
孔径	40 μm
产品重量	2400 g
安装方式	要么： 管式安装 带附件
盖子材料	加强型聚酰胺
螺旋盘材料	POM
过滤器支架的材料	POM

特性	值
材料说明	RoHS 合规
底座材料	压铸铝
安装支架材料	压铸铝
过滤器材料	PE
外壳材料	压铸铝
模块连接件材料	压铸铝
膜片材料	NBR
碗罩材料	精制铝合金
杯形密封材料	NBR
屏幕材料	PA
隔离板材料	POM
阀的柱头材料	精制铝合金 NBR POM