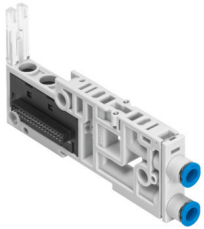


底座 VMPAL-AP-10-QS1/4"-2-T1

订货号: 561024

FESTO



数据表

特性	值
宽度	10.7 mm
长度	107.3 mm
网格尺寸	10.7 mm
阀尺寸	10 mm
压力区划分	管道 1
最大阀位数量	1
流向	可逆
阀岛结构	可组合多种规格的阀
最大阀线圈数	2
工作压力	-0.09 Mpa...1 Mpa -0.9 bar...10 bar
先导压力 Mpa	0.3 Mpa...0.8 Mpa
先导压力	3 bar...8 bar
工作介质	压缩空气, 符合 ISO 8573-1:2010 [7:4:4]
工作和先导介质说明	可用润滑介质工作 (之后须一直润滑介质工作)
耐腐蚀等级 CRC	3 - 高耐腐蚀能力
油漆湿润缺陷物质 (PWIS) 符合性	VDMA24364-B1/B2-L
环境温度	-5 °C...50 °C
产品重量	30 g
气接口, 气口 2	适用于气管外径 1/4"
气接口, 气口 4	用于气管外径 1/4"
材料说明	RoHS 合规
底座材料	加强型聚酰胺