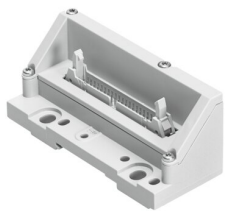


端板  
VMPAL-EPL-FL40-IP40  
订货号: 560942

FESTO



数据表

特性	值
宽度	43 mm
长度	107.3 mm
最大阀位数量	32
阀岛结构	可组合多种规格的阀
最大阀线圈数	32
工作压力	-0.09 Mpa...1 Mpa -0.9 bar...10 bar
先导压力 Mpa	0.3 Mpa...0.8 Mpa
先导压力	3 bar...8 bar
标称工作电压 DC	24 V
耐腐蚀等级 CRC	3 - 高耐腐蚀能力
油漆湿润缺陷物质（PWIS）符合性	VDMA24364-B1/B2-L
防护等级	IP40
防护等级说明	在组装好的状态下
环境温度	-5 °C...50 °C
产品重量	190 g
电气接口 1, 功能	多针插头
电气接口 1, 连接类型	插头
电气接口 1, 连接系统	接口型式 FC
电气接口 1, 接口/线芯数	40
材料说明	RoHS 合规
端板材料	压铸铝 加强型 PA