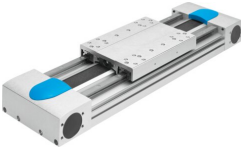


齿形带式电缸 EGC-HD-220- -TB

订货号: 556825

FESTO



数据表

特性	值
驱动小齿轮的有效直径	66.21 mm
工作行程	50 mm...4750 mm
规格	220
齿形带伸长范围	0.29 %
齿形带齿距	8 mm
安装位置	可选
导轨	循环滚珠轴承导轨
结构特点	直线型电缸 带齿形带
电机类型	步进电机 伺服电机
测量系统的功能原理	增量
最大加速度	50 m/s ²
最大速度	5 m/s
持续通电率	100%
油漆湿润缺陷物质 (PWIS) 符合性	VDMA24364 区域 III
防护等级	IP40
环境温度	-10 °C...60 °C
区域 Iy 的第二力矩	558000000 mm ⁴
区域 Iz 的第二力矩	3510000000 mm ⁴
最大驱动扭矩	59.58 Nm
最大力 Fy	13000 N
最大力 Fz	13000 N
电缸的最大力 Fy	13000 N
电缸的最大力 Fz	13000 N
100 km 理论寿命值的 Fy (仅供参考)	47892 N
100 km 理论寿命值时的 Fz (仅供参考)	47892 N
最大空转运行传输电阻	123.8 N
最大力矩 Mx	900 Nm
最大力矩 My	1450 Nm
最大力矩 Mz	1450 Nm
电缸的最大扭矩 Mx	900 Nm

特性	值
电缸的最大扭矩 My	1450 Nm
电缸的最大扭矩 Mz	1450 Nm
100 km 理论寿命值时的 Mx (仅供参考)	3315 Nm
100 km 理论寿命值时的 My (仅供参考)	5341 Nm
100 km 理论寿命值时的 Mz (仅供参考)	5341 Nm
最大进给力 Fx	1800 N
与负载无关的摩擦扭矩	4.1 Nm
转动惯量 It	578000000 mm ⁴
每米行程的惯性动量 JH	6.269 kgcm ²
每公斤工作负载的转动惯量 JL	10.96 kgcm ²
惯性动量 JO	108.99 kgcm ²
额外增加滑块的转动惯量 JW	80.66 kgcm ²
进给常数	208 mm/r
参考使用寿命	5000 km
滑块重量	6317 g
附加滑块的重量	5498 g
0 mm 行程的基本重量	25510 g
每 10 m 行程的附加重量	210 g
型材材料	阳极氧化精制铝合金
材料说明	RoHS 合规
驱动盖材料	阳极氧化锻造铝合金
滑轮材料	高合金不锈钢
滑块材料	阳极氧化精制铝合金
齿形带夹紧件材料	铍青铜
齿形带材料	聚氯丁烯, 带玻璃纤维和尼龙涂层 聚氨酯, 带钢丝绳和尼龙套