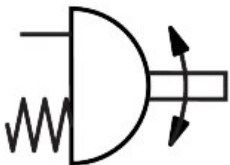
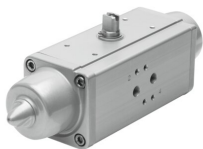


角行程驱动器  
DAPS-0030-090-RS4-F04-T6  
订货号: 553231

FESTO



数据表

特性	值
阀驱动器规格	0030
法兰孔型	F04
摆角	90 deg
0° 的端位调节范围	-1 deg...9 deg
额定摆角时的终端位置调节范围	81 deg...91 deg
轴连接深度	16.5 mm
端位调节范围说明	一端位置可选可调节
接头符合标准	ISO 5211
缓冲	无缓冲
安装位置	可选
工作模式	单作用
结构特点	拨叉系统
位置检测	无
关闭方向	向右关闭
阀接口符合标准	VDI/VDE 3845 (NAMUR)
安全完整性等级 (SIL)	可达 SIL 2 低要求模式
弹簧强度的供气压力	0.56 Mpa 5.6 bar
工作压力	0.56 Mpa...0.84 Mpa 5.6 bar...8.4 bar
额定工作压力	0.56 Mpa
标称工作压力	5.6 bar
6 bar 时的最大摆动频率	1 Hz
CE 认证 (见合格声明)	符合欧盟防爆指令 (ATEX)
CE 标记 (见合格声明)	根据 UK EX 指令
防爆	Ⅰ区 1 (ATEX) Ⅰ区 2 (ATEX) Ⅱ区 21 (ATEX) Ⅱ区 22 (ATEX)
证书签发机构	德国技术监督协会 (TÜV Nord) 212170801
ATEX 气体类别	II 2G
ATEX 防尘类别	II 2D
气体防爆阻燃类型	Ex h IIC T6...T3 Gb X

特性	值
防尘防爆阻燃类型	Ex h IIC T85°C...T200°C Db X
防爆环境温度	-50°C ≤ Ta ≤ +60°C
工作介质	压缩空气，符合 ISO 8573-1:2010 [7:4:4]
工作和先导介质说明	可用润滑介质工作（之后须一直润滑介质工作）
耐腐蚀等级 CRC	3 - 高耐腐蚀能力
油漆湿润缺陷物质（PWIS）符合性	VDMA24364 区域 III
环境温度	-50 °C...60 °C
标称工作压力下及 0° 摆角时的扭矩	30 Nm
标称工作压力下及 50° 摆角时的扭矩	15 Nm
标称工作压力下及 90° 摆角时的扭矩	20 Nm
扭矩说明	参照安装法兰和联轴器的规格，驱动器的工作扭矩不得高于 ISO 5211 中列出的最大允许扭矩。
0° 摆角时的弹簧复位扭矩	20 Nm
50° 摆角时的弹簧复位扭矩	15 Nm
90° 摆角时的弹簧返回扭矩	30 Nm
弹簧强度	4
6 bar 时，0°-额定摆角-0°每个循环的耗气量	1.19 l
产品重量	1950 g
轴接口	T14
气动接口	G1/8
材料说明	RoHS 合规
盖子材料	精制铝合金
密封件材料	FVMQ 加强型聚四氟乙烯
外壳材料	精制铝合金
螺钉材料	高合金钢
轴材料	高合金钢
编号轴材料	1.4305